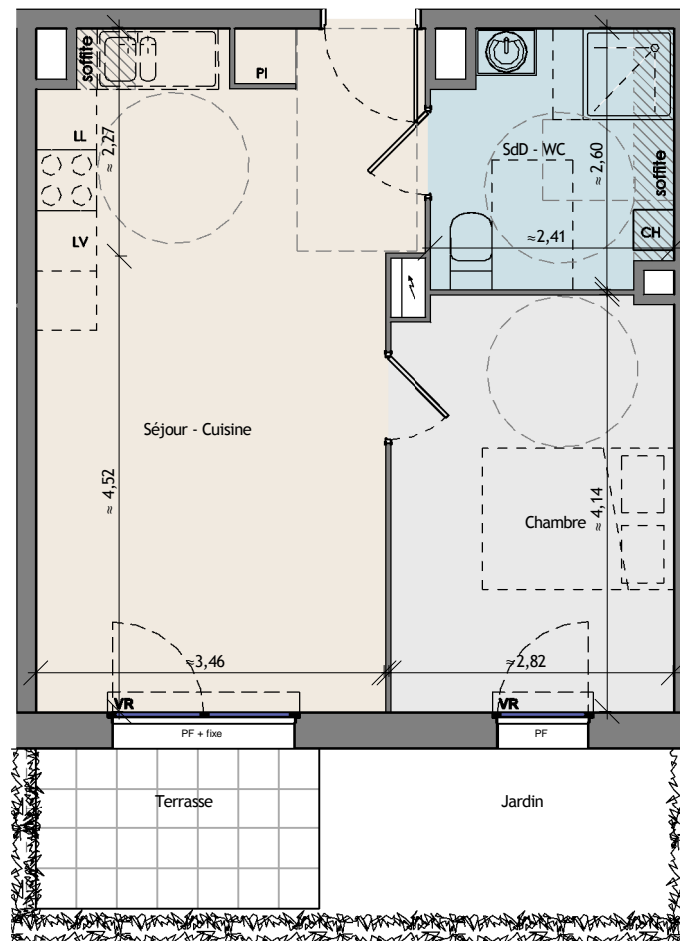


Façade Sud Est



#### LEGENDE

<b>PI</b>	Placard
<b>PF</b>	Porte Fenêtre
<b>FOB +Al</b>	Fenêtre oscillo-battante avec allège vitrée
<b>LV</b>	Attente lave vaisselle
<b>LL</b>	Attente lave-linge
<b>V.R</b>	Volet roulant
<b>Ch</b>	Chaudière
	Tableau électrique
	Soffite

Le présent document exprime la figure et les dispositions générales de l'appartement.  
Des variations peuvent intervenir en fonction des nécessités techniques (études thermique, acoustique, gros oeuvre et bureau de contrôle )  
et des tolérances d'exécutions (à 5% près ) tant en ce qui concerne les dimensions libres que les équipements.  
Les équipements sont positionnés à titre indicatif, les cuisines ne sont pas fournies.



**Ebène**  
ARMENTIÈRES



**APPARTEMENT** 06 - RDC

**TYPOLOGIE** T2

#### Surfaces

Séjour - Cuisine	24,00 m <sup>2</sup>
SdD - WC	5,80 m <sup>2</sup>
Chambre	11,50 m <sup>2</sup>

**Total SHAB** 41,30 m<sup>2</sup>

Terrasse	4,40 m <sup>2</sup>
Jardin	7,90 m <sup>2</sup>

**Total général** 53,60 m<sup>2</sup>

Date : 30.05.2022

Indice : -

**SIGLA  
NEUF**  
GROUPE PASCAL BOULANGER