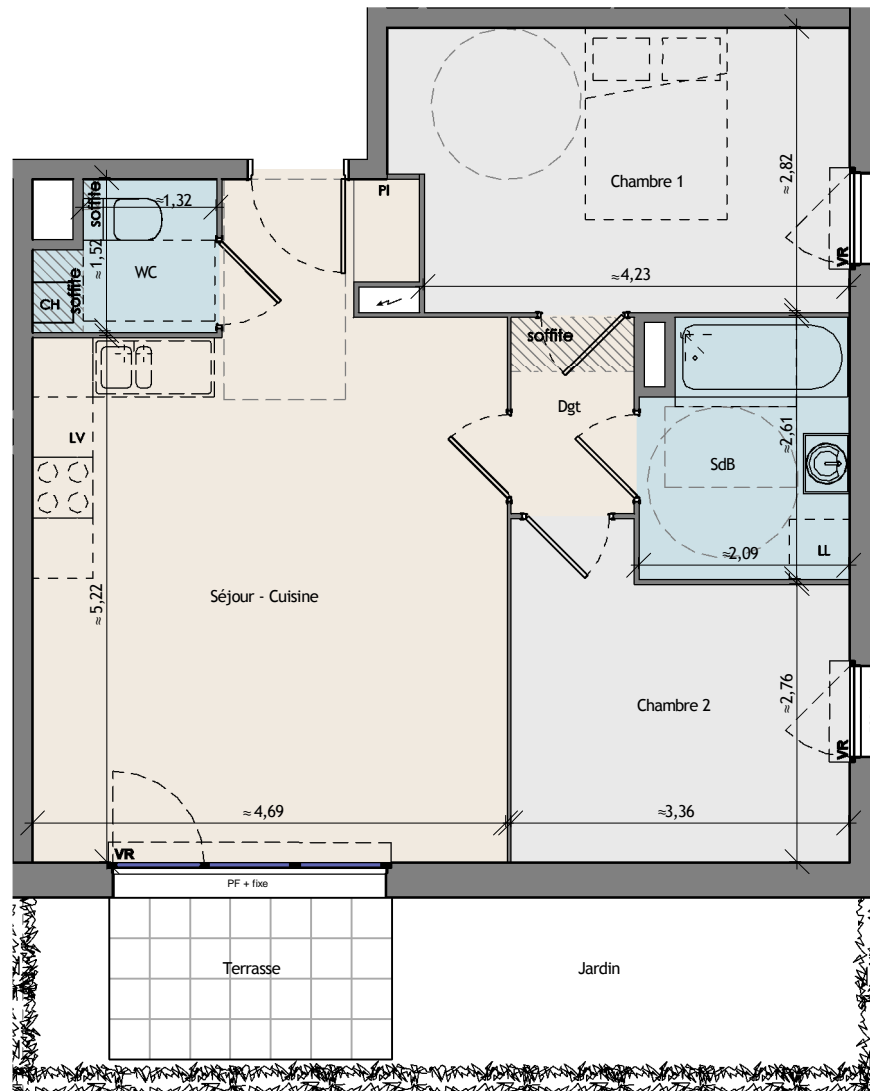


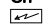

Façade Nord Est



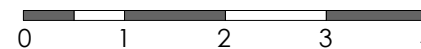
Façade Sud Est



LEGENDE

- PI** Placard
- PF** Porte Fenêtre
- FOB + AI** Fenêtre oscillo-battante avec allège vitrée
- LV** Attente lave vaisselle
- LL** Attente lave-linge
- V.R** Volet roulant
- Ch** Chaudière
-  Tableau électrique
-  Soffite

Le présent document exprime la figure et les dispositions générales de l'appartement.
 Des variations peuvent intervenir en fonction des nécessités techniques (études thermique, acoustique, gros oeuvre et bureau de contrôle) et des tolérances d'exécutions (à 5% près) tant en ce qui concerne les dimensions libres que les équipements.
 Les équipements sont positionnés à titre indicatif, les cuisines ne sont pas fournies.



Ebène
ARMENTIÈRES



APPARTEMENT	05 - RDC
TYPOLOGIE	T3

Surfaces

Séjour - Cuisine	27,50 m ²
Dgt	2,30 m ²
WC	2,40 m ²
SdB	5,10 m ²
Chambre 1	12,40 m ²
Chambre 2	10,00 m ²

Total SHAB	59,70 m²
Terrasse	4,40 m ²
Jardin	12,00 m ²
Total général	76,10 m²

Date : 30.05.2022 Indice : -

