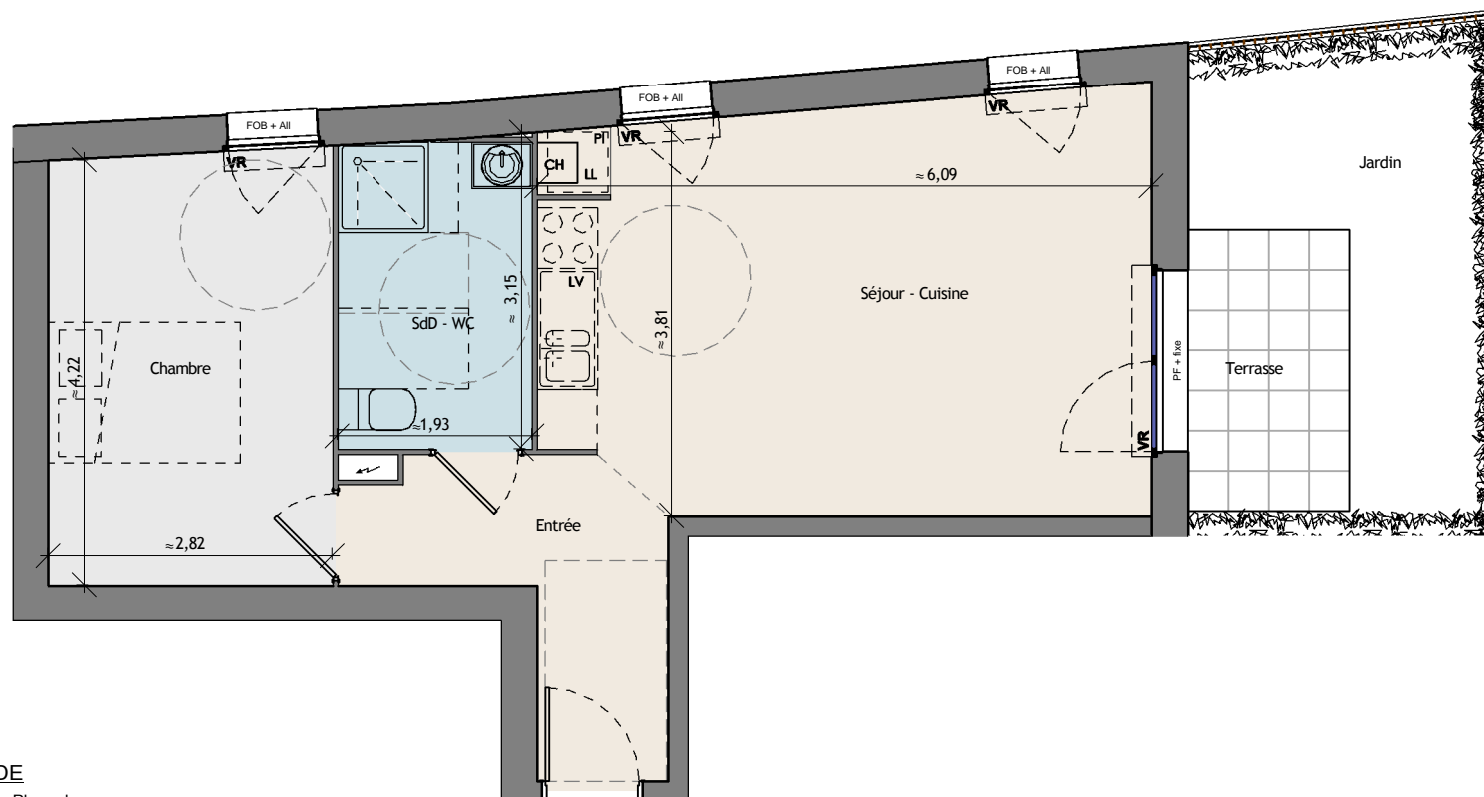


Façade Nord Ouest

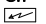



Façade Nord Est

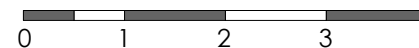
Ebène
ARMENTIÈRES



LEGENDE

- PI** Placard
- PF** Porte Fenêtre
- FOB + All** Fenêtre oscillo-battante avec allège vitrée
- LV** Attente lave vaisselle
- LL** Attente lave-linge
- V.R** Volet roulant
- Ch** Chaudière
-  Tableau électrique
-  Soffite

Le présent document exprime la figure et les dispositions générales de l'appartement.
Des variations peuvent intervenir en fonction des nécessités techniques (études thermique, acoustique, gros oeuvre et bureau de contrôle) et des tolérances d'exécutions (à 5% près) tant en ce qui concerne les dimensions libres que les équipements.
Les équipements sont positionnés à titre indicatif, les cuisines ne sont pas fournies.



| | |
|--------------------|-----------------|
| APPARTEMENT | 03 - RDC |
| TYPOLOGIE | T2 |

Surfaces

| | |
|------------------|----------------------|
| Entrée | 6,30 m ² |
| Séjour - Cuisine | 24,10 m ² |
| SdD WC | 5,80 m ² |
| Chambre | 12,10 m ² |

| | |
|----------------------|----------------------------|
| Total SHAB | 48,30 m² |
| Terrasse | 4,40 m ² |
| Jardin | 10,60 m ² |
| Total général | 63,30 m² |

Date : 30.05.2022 Indice : -

