

A26	T3
SH : 68,90 m ²	



APPARTEMENT	n°A26 R+2
TYPLOGIE	T3

SURFACE HABITABLE	68,90 m ²
-------------------	----------------------

Séjour/Cuisine	31,70 m ²
Chambre	13,30 m ²
Chambre	10,00 m ²
SdB	5,30 m ²
Hall	5,30 m ²
Pl.	1,50 m ²
WC	1,40 m ²
Pl.	0,40 m ²

Total SHAB	68,90 m ²
------------	----------------------

Balcon	5,60 m ²
--------	---------------------

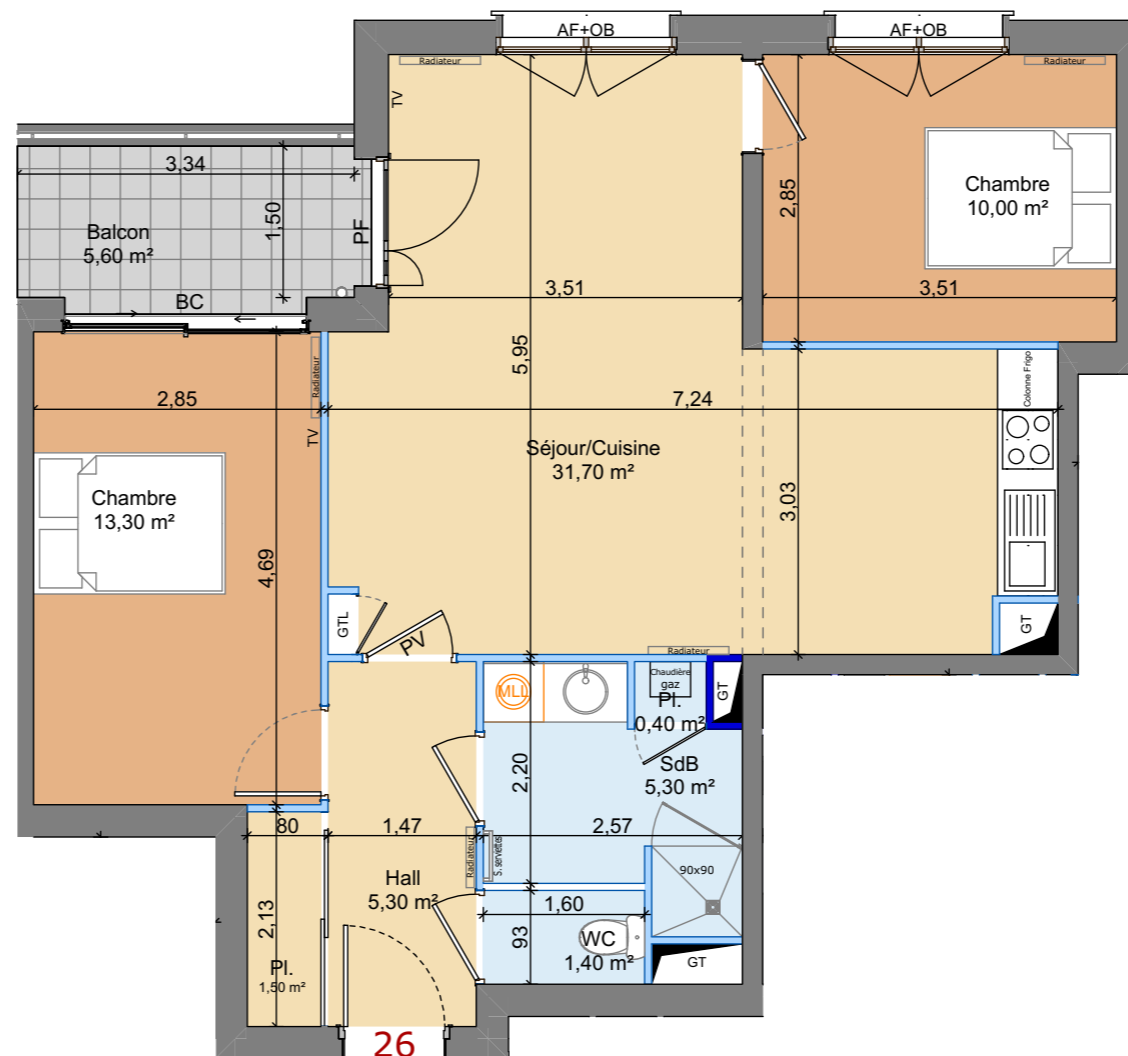
Total général	74,50 m ²
---------------	----------------------



Façade Cour



R+2



Légende

- OF : Ouvrant à la française
- PF : Porte Fenêtre
- BC: Baie Coulissante
- PV : Porte Vitrée
- AF+OB : Allège Fixe + Oscillo-Battant
- TV: Attente TV
- LL : Attente Lave-Linge
- LV: Attente Lave Vaisselle
- retombée de poutre



Espace Jour
 Espace Nuit
 Salle d'eau



NOTA : Des modifications sont susceptibles d'être apportées à ce plan en fonction des nécessités technique de la réalisation, tant en ce qui concerne la réalisation, tant en ce qui concerne les dimensions libre que l'équipement. Les surfaces indiquées sont approximatives, les retombées, faux plafonds ainsi que l'emplacement des équipements sont figurés à titre indicatif. Les surfaces de placards et équipements sont incluses dans celles des pièces attenantes. Les équipements et mobilier ne sont pas livrés avec le logement. Le nombre et l'emplacement des radiateurs seront établis en fonction des calculs de déperdition. Ce plan est établi sur la base du PC. La mise au point technique de chantier peut engendrer des modifications mineures (dimensions, soffites, faux-plafonds....).

Mars 2021	Indice A