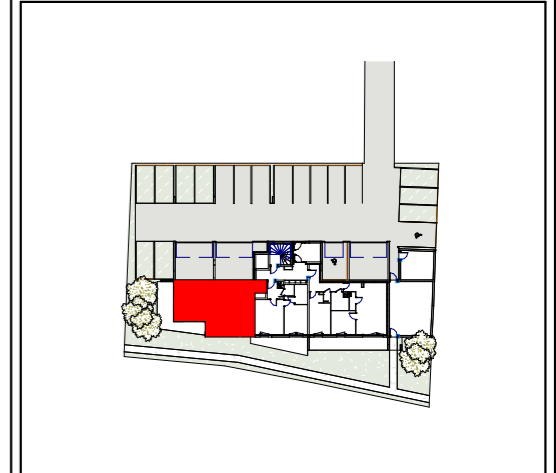


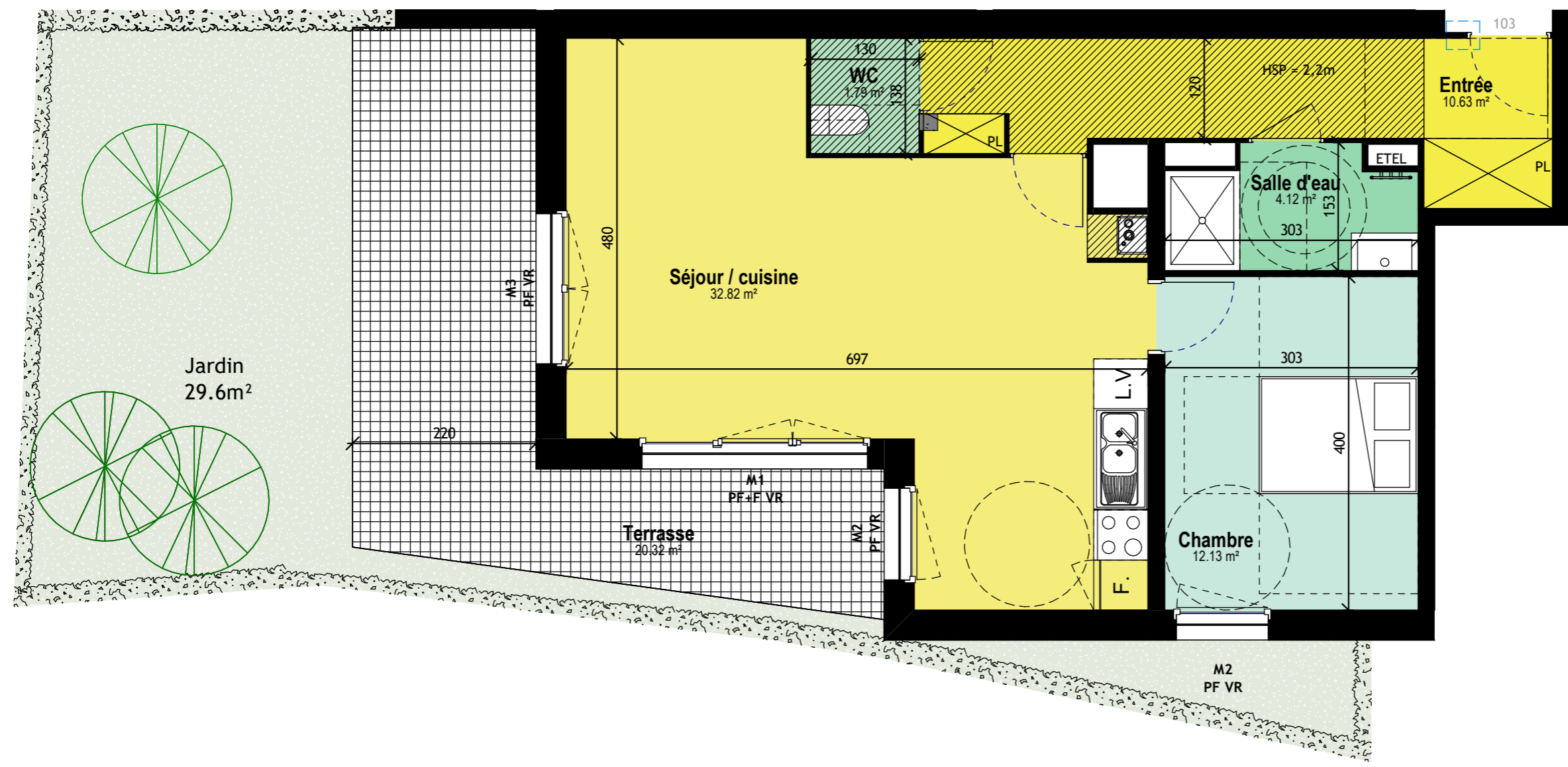


Logement : 103

Niveau : RDC Type : T2



| Désignation | Surface |
|-------------------|----------------------|
| Chambre | 12.13 m ² |
| Salle d'eau | 4.12 m ² |
| Séjour / cuisine | 32.82 m ² |
| WC | 1.79 m ² |
| Entrée | 10.63 m ² |
| Surface Habitable | 61.49 m ² |
| Terrasse | 20.32 m ² |
| | 20.32 m ² |
| Surface totale | 81.81 m ² |



- Légende :**
- 2OF. Ouvrants à la française x2
 - OB. Oscillo battant
 - PF. Porte -Fenêtre
 - VR. Volet Roulant Motorisé
 - PL. Placard
 - FR. Frigo
 - CU. Cuisson
 - L.V. Lave Vaisselle
 - LL. Lave Linge
 - SL. Sèche Linge

Le présent document exprime la figure et les dispositions générales de l'appartement.
Des variations peuvent intervenir en fonction des nécessités techniques et des tolérances d'exécutions tant en ce qui concerne les dimensions libres que les équipements.
Aménagement de cuisine sur 5 modules de 60x60, selon proposition du cuisiniste.
Les équipements sont positionnés à titre indicatif.



Date : 28/11/2022 Indice : C