

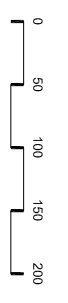
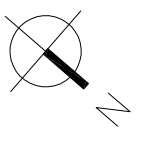
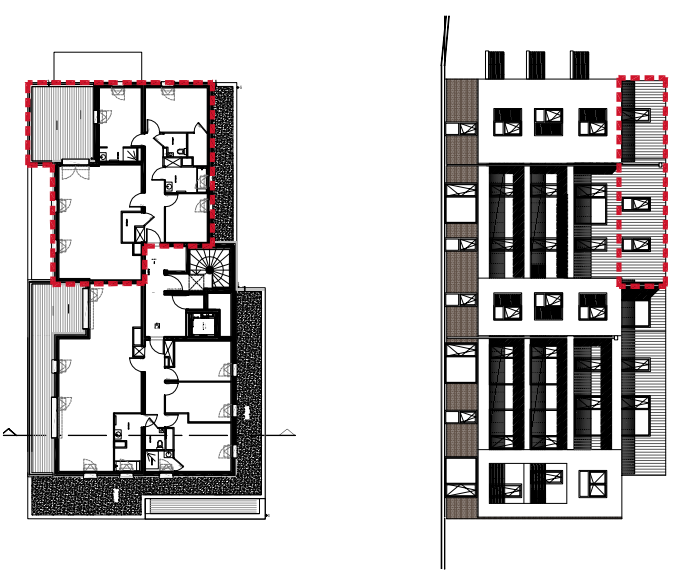


# Résidence Constance

|                  |        |
|------------------|--------|
| APPARTEMENT n°42 | R+4    |
| TYPLOGIE         | Type 4 |

|                   |                      |
|-------------------|----------------------|
| SURFACE HABITABLE | 94,25 m <sup>2</sup> |
|-------------------|----------------------|

|                |              |
|----------------|--------------|
| ENTREE         | 9,78         |
| SEJOUR/CUISINE | 37,96        |
| CELLIER        | 2,13         |
| CHAMBRE 1      | 12,09        |
| CHAMBRE 2      | 10,94        |
| CHAMBRE 3      | 9,00         |
| WC             | 2,18         |
| SDB 1          | 5,37         |
| SDB 2          | 2,24         |
| DRESSING       | 2,56         |
| <b>TOTAL</b>   | <b>94,25</b> |
| TERRASSE       | 20,09        |



- PL Placard
- GT Gaine Technique Logement
- GT Gaine Technique
- HSP Hauteur Sous Plafond
- LI Aléâtre Lavabo
- LV Aléâtre Lavabo
- VR Volei Roulant
- V8 Verre Brouillé
- PF Porte Fenêtrée
- OB Outil-Caillou
- AF Aléage Fixe
- AP Aléage Plaine

- Espace jour
- Espace nuit
- Salle d'eau

NOTA : Des modifications sont susceptibles d'être apportées à ce plan en fonction des nécessités techniques de la réalisation, tant en ce qui concerne les dimensions libres que l'équipement. Les surfaces indiquées sont approximatives, les rebords, les faux plafonds, ainsi que l'emplacement des équipements sont figurés à titre indicatif. Les surfaces de placards et équipements sont incluses dans celles des pièces attenantes. Les équipements et mobilier ne sont pas livrés avec le logement.

|           |          |
|-----------|----------|
| Juin 2020 | Indice 0 |
|           |          |