

Légende:

- F. Chassis fixe
- OB. Oscillo battant
- PF. Porte-fenêtre
- VR. Volet roulant motorisé

- PL. Placard
- Cd. Cloison démontable
- FR. Frigo
- CUI. Cuisson
- EV. Evier
- LV. Lave vaisselle
- LL. Lave linge
- CH. Chaudière gaz

- Rob. Robinet de puisage
- PC. Prise extérieure étanche

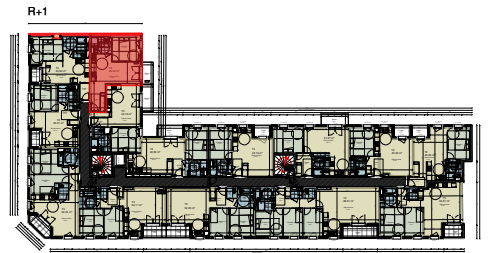
Le présent document exprime la figure et les dispositions générales de l'appartement.
 Des variations peuvent intervenir en fonction des nécessités techniques et des tolérances d'exécution tant en ce qui concerne les dimensions libres que les équipements.
 Aménagement de cuisine sur 5 modules de 60x60, selon proposition du cuisiniste.
 Les équipements sont positionnés à titre indicatif.



Logement : 113

Niveau R+1

Type : T2



| Désignation | Surface |
|-----------------------|----------------------------|
| Entrée | 4.21 m ² |
| Séjour / Cuisine | 23.92 m ² |
| Chambre 1 | 11.67 m ² |
| Sdb | 5.22 m ² |
| Surface Habitable | 45.02 m ² |
| Balcon | 4.14 m ² |
| Surface Totale | 49.16 m² |



Juin 2024

Indice : G