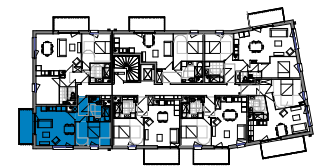
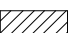


APPARTEMENT	A306
TYPLOGIE	T2

Surface par pièce	
Séjour	21.05 m ²
Chambre	11.76 m ²
Sdb/WC	5.97 m ²
Entrée	4.54 m ²
Surface logement	
Balcon	6.66 m ²
Surface extérieure	
Surf. totale avec ext.	49.98 m ²



Légende
 PL : Placard
 PF / GC : Porte fenêtre et garde-corps
 PF : Porte fenêtre PC : Porte coulissante
 OF, OB : Ouvrant à la française / Oscillo battant
 VR : Volet roulant

hsp : faux plafond sous poutre
 Soffite / faux plafond technique (hauteur mini : 220 cm)



NOTA : Des modifications sont susceptibles d'être apportées à ce plan en fonction des nécessités technique de la réalisation, tant en ce qui concerne la réalisation, tant en ce qui concerne les dimensions libre que l'équipement. Les surfaces indiquées sont approximatives, les retombées, faux plafonds ainsi que l'emplacement des équipements sont figurés à titre indicatif. Les surfaces de placards et équipements sont incluses dans celles des pièces attenantes. Les équipements et mobilier ne sont pas livrés avec le logement.

7 JUIN 2022

