

APPARTEMENT	A103
TYPOLOGIE	T2

Surface par pièce

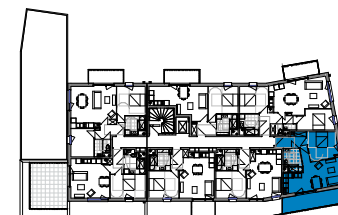
Séjour	22.79 m ²
Chambre	11.36 m ²
Entrée	5.84 m ²
Sdb/WC	5.78 m ²

Surface logement

Balcon	14.68 m ²
--------	----------------------

Surface extérieure

Surf. totale avec ext.	60.45 m ²
------------------------	----------------------



- Légende**
- PL : Placard
 - PF / GC : Porte fenêtre et garde-corps
 - PF : Porte fenêtre PC : Porte coulissante
 - OF, OB. : Ouvrant à la française / Oscillo battant
 - VR : Volet roulant

hsp : faux plafond sous poutre
 Soffite / faux plafond technique (hauteur mini : 220 cm)

NOTA : Des modifications sont susceptibles d'être apportées à ce plan en fonction des nécessités technique de la réalisation, tant en ce qui concerne la réalisation, tant en ce qui concerne les dimensions libre que l'équipement. Les surfaces indiquées sont approximatives, les retombées, faux plafonds ainsi que l'emplacement des équipements sont figurés à titre indicatif. Les surfaces de placards et équipements sont incluses dans celles des pièces attenantes. Les équipements et mobilier ne sont pas livrés avec le logement.

7 JUIN 2022

