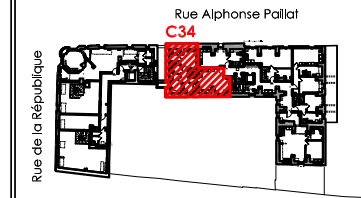


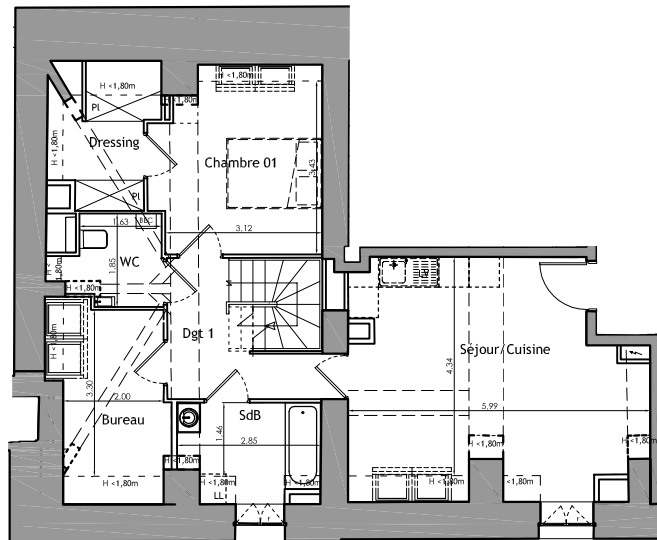
**Courrier Picard**      **Logement : C34**

R+3 et Combles      Type : T3bis

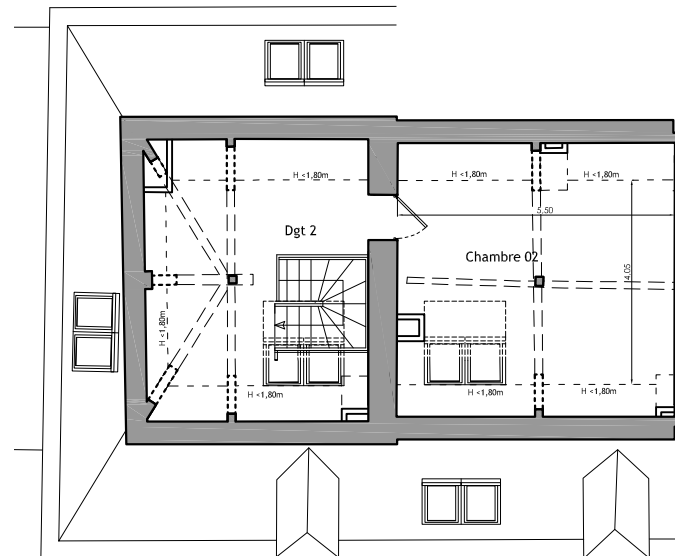


**PROPOSITION D'AMENAGEMENT**

Désignation	Surface	
Séjour - Cuisine	22,80 m <sup>2</sup>	24,90 m <sup>2</sup>
Dgt 1	5,40 m <sup>2</sup>	7,20 m <sup>2</sup>
WC	3,10 m <sup>2</sup>	3,30 m <sup>2</sup>
Scille de bains	4,50 m <sup>2</sup>	5,20 m <sup>2</sup>
Chambre 01	10,90 m <sup>2</sup>	11,80 m <sup>2</sup>
Chambre 02	21,70 m <sup>2</sup>	29,20 m <sup>2</sup>
Dgt 2	12,40 m <sup>2</sup>	20,30 m <sup>2</sup>
Dressing	3,40 m <sup>2</sup>	5,50 m <sup>2</sup>
Bureau	6,80 m <sup>2</sup>	8,60 m <sup>2</sup>
<b>Surface Habitable</b>	<b>91,00 m<sup>2</sup></b>	
<b>Surface Utile*</b>	<b>116,00 m<sup>2</sup></b>	



R+3 (hauteur sous plafond ≈ 2,20m hors rampants)



Combles (hauteur sous plafond ≈ 2,30m hors rampants)

**Légende**

- PI Placard
- PF Porte fenêtre
- F Fenêtre
- LV Attente Lave vaisselle
- LL Attente Lave linge
- Tableau électrique
- BEC Ballon d'eau chaude

Le présent document exprime la figure et les dispositions générales de l'appartement.  
Des variations peuvent intervenir en fonction des nécessités techniques (bureau de contrôle, études thermique, acoustique et gros oeuvre), du curage des bâtiments et des tolérances d'exécutions (à 5% près) tant en ce qui concerne les dimensions libres que les équipements.  
Les équipements sont positionnés à titre indicatif, les cuisines ne sont pas fournies.



\* Surface Utile : surface avec une hauteur > 1m



Date : 10 Déc. 2024

Indice: J