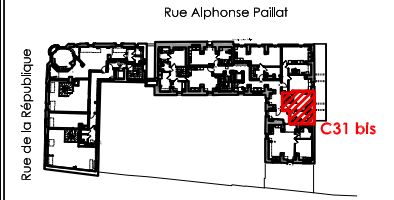


RECTOVERSO

AMIENS

Courrier Picard Logement : C31 bis

R+3 et combles Type : T3



PROPOSITION D'AMENAGEMENT

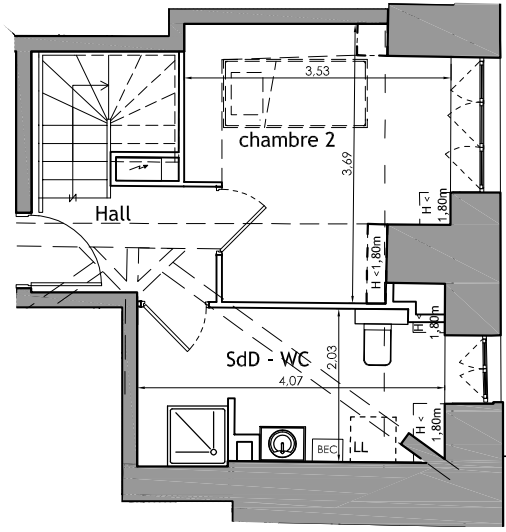
Désignation	Surface	
	Proposée	Recommandée
Hall	3,40 m ²	3,40 m ²
Séjour - Cuisine	32,50 m ²	42,60 m ²
Salle de douches + WC	7,60 m ²	7,90 m ²
Chambre 1	13,20 m ²	14,40 m ²
Chambre 2	10,30 m ²	10,90 m ²

Surface Habitable	67,00 m²	
Surface Utile*		79,20 m²

* Surface Utile : surface avec une hauteur > 1m



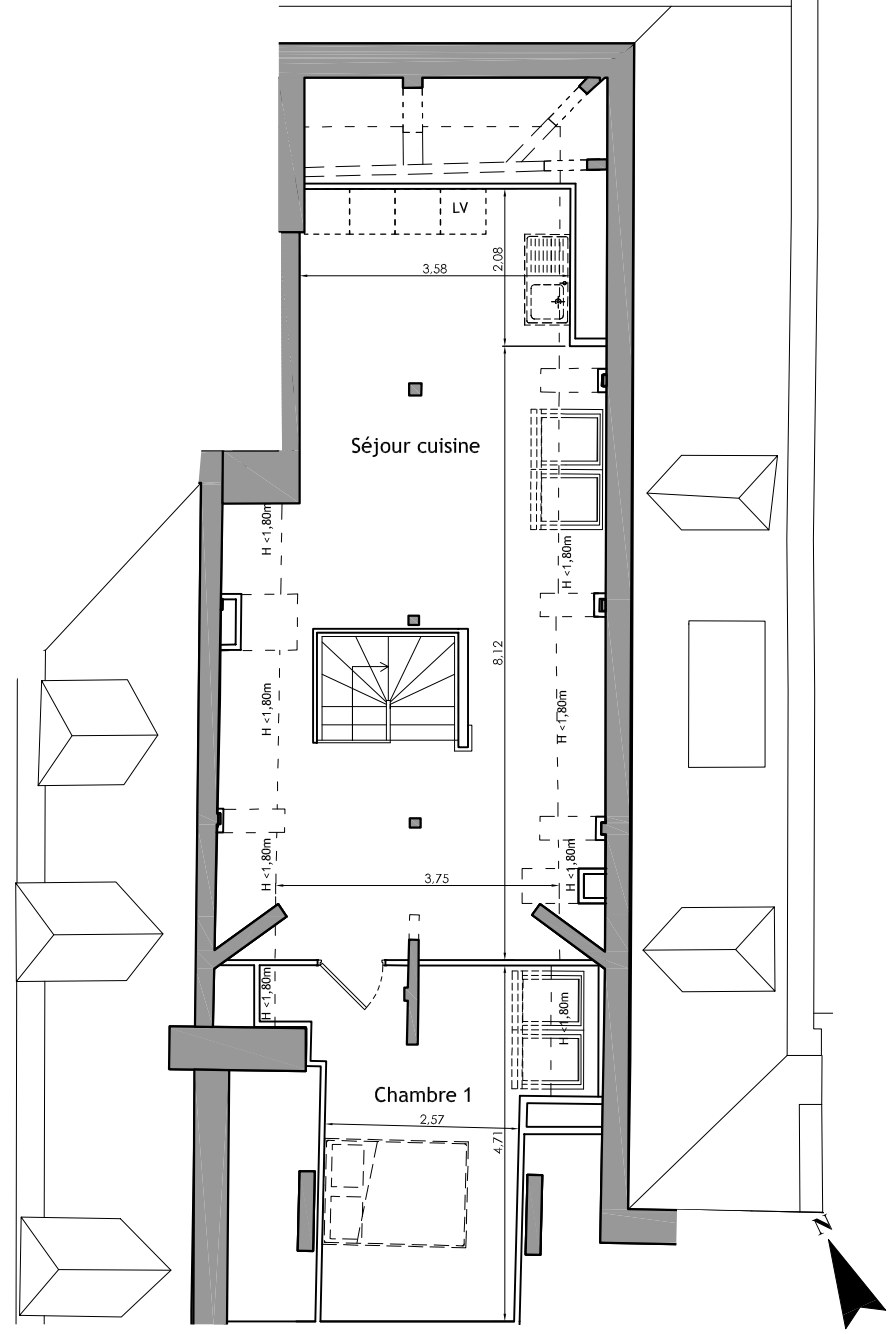
Date : 10 Déc. 2024 Indice : I



R+3 (hauteur sous plafond ≈ 2,20m)

- Légende**
- PI Placard
 - PF Porte fenêtre
 - F Fenêtre
 - LV Attente Lave vaisselle
 - LL Attente Lave linge
 - Tableau électrique
 - Ballon d'eau chaude

Le présent document exprime la figure et les dispositions générales de l'appartement.
Des variations peuvent intervenir en fonction des nécessités techniques (bureau de contrôle, études thermique, acoustique et gros oeuvre),
du curage des bâtiments et des tolérances d'exécutions (à 5% près) tant en ce qui concerne les dimensions libres que les équipements.
Les équipements sont positionnés à titre indicatif, les cuisines ne sont pas fournies.



Combls (hauteur sous plafond ≈ 2,15m hors rampants)

