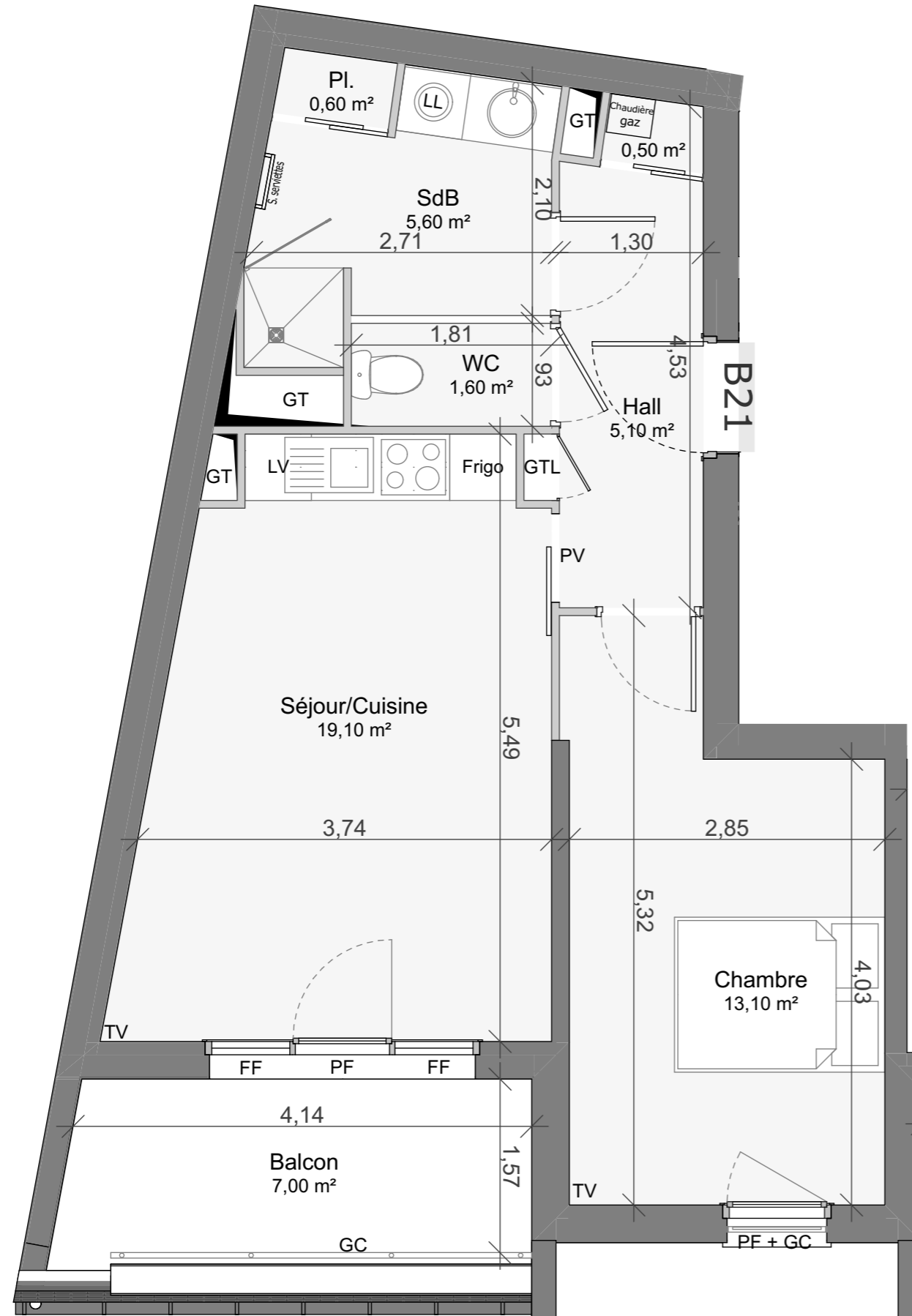
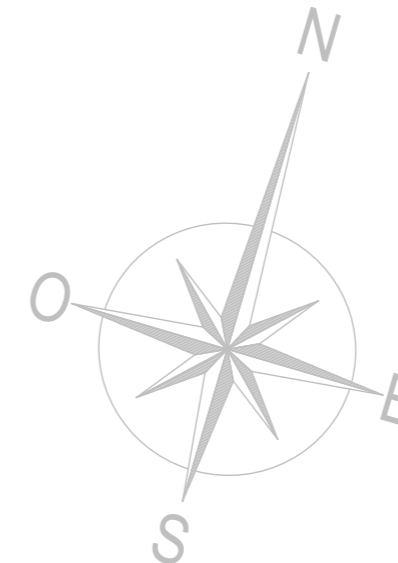


FLEUR DE SEL - T2 - B21 - R+2



Nota : Le nombre et l'emplacement des radiateurs seront établis en fonction des calculs de déperdition.
Ce plan est établi sur la base du PC. La mise au point technique de chantier peut engendrer des modifications mineures (dimensions, soffites, faux-plafonds,...).

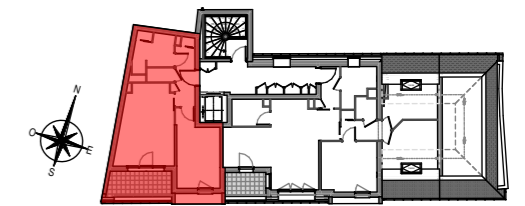


LEGENDE		CT	châssis de toit
— —	retombée de poutre	TV	attente TV
HSP	hauteur sous plafond	PF	porte fenêtre
GT	gaine technique	OB	châssis oscillo-battante
GTL	gaine technique logement	FF	châssis vitrée fixe
LL	attente lave linge	GC	garde corps
LV	attente lave vaisselle	PV	porte intérieure vitrée



OPALARCHI

Bâtiment B



T2 - B21 - R+2

Surfaces habitables	
Séjour/Cuisine	19,10 m ²
Chambre	13,10 m ²
SdB	5,60 m ²
Hall	5,10 m ²
WC	1,60 m ²
Pl.	0,60 m ²
Pl.	0,50 m ²
TOTAL SURFACE HABITABLE 45,60 m²	
Balcon	7,00 m ²
TOTAL SURFACE ANNEXES 7,00 m²	

21/05/2019
version n°2