



LES CHAMPELITES  
ÉPERNAY

### 1er étage

|             |      |
|-------------|------|
| APPARTEMENT | A012 |
| TYPLOGIE    | T4   |

### Surfaces par pièce

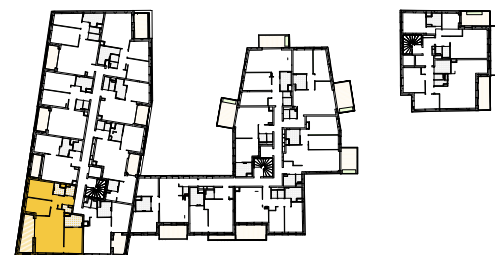
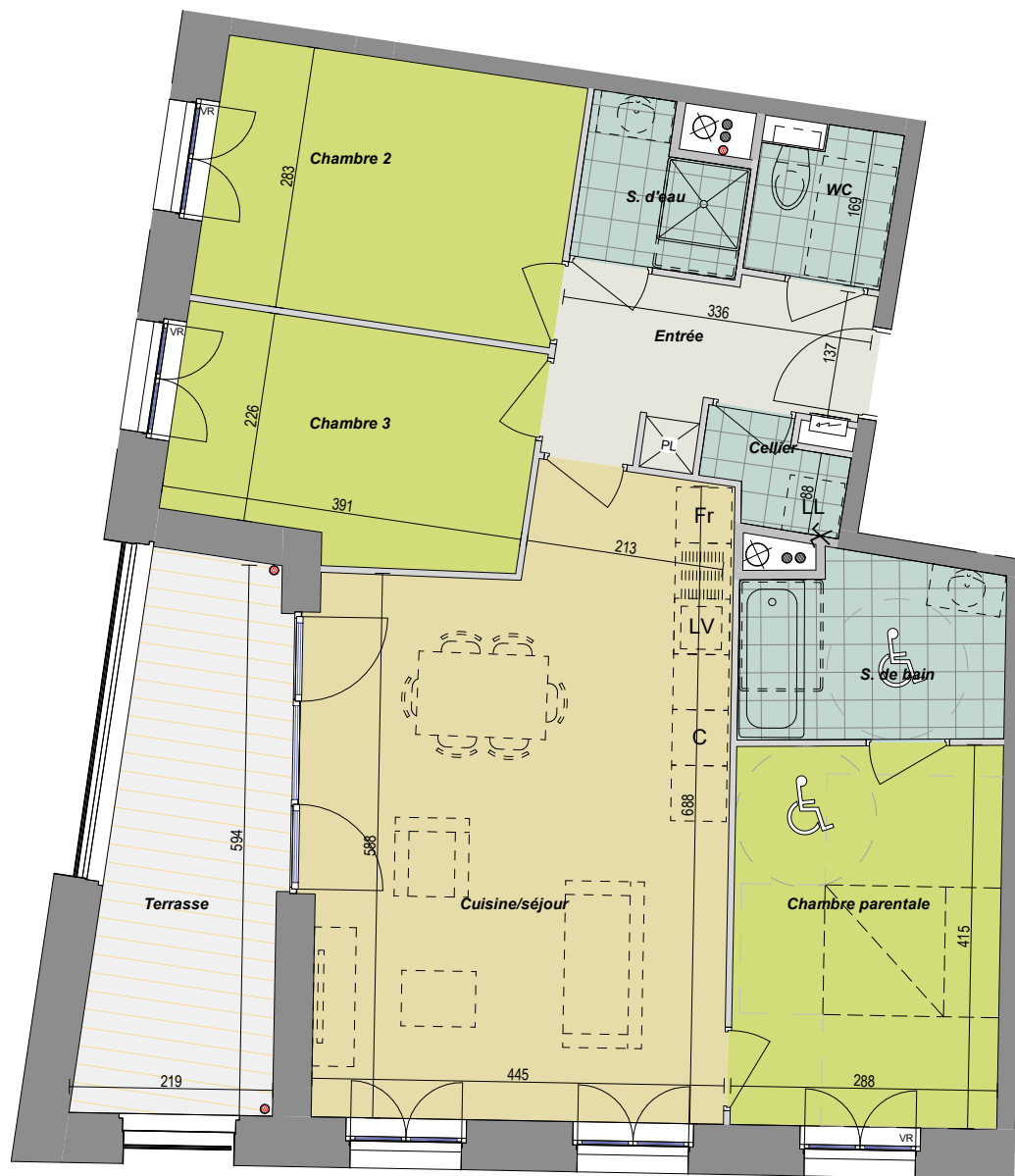
|                   |                      |
|-------------------|----------------------|
| Cuisine/séjour    | 28.59 m <sup>2</sup> |
| Chambre parentale | 11.84 m <sup>2</sup> |
| Chambre 2         | 11.07 m <sup>2</sup> |
| Chambre 3         | 9.36 m <sup>2</sup>  |
| Entrée            | 5.69 m <sup>2</sup>  |
| S. de bain        | 5.36 m <sup>2</sup>  |
| S. d'eau          | 2.72 m <sup>2</sup>  |
| WC                | 2.31 m <sup>2</sup>  |
| Cellier           | 1.49 m <sup>2</sup>  |

Surface logement 78.43 m<sup>2</sup>

Terrasse 10.86 m<sup>2</sup>

Surf. totale avec ext. 89.29 m<sup>2</sup>

12/03/2021 - ind .B



Légende  
PL : Placard  
VR : Volet roulant

Légende  
FR : réfrigérateur  
LV : lave-vaisselle  
LL : lave-linge  
C : cuisson

hsfp : faux plafond sous poutre  
Soffite / faux plafond technique  
(hauteur mini : 220 cm)

NOTA : Des modifications sont susceptibles d'être apportées à ce plan en fonction des nécessités techniques de la réalisation, tant en ce qui concerne les dimensions libres que l'équipement. Les surfaces indiquées sont approximatives, les retombées, les faux-plafonds ainsi que l'emplacement des équipements sont figurés à titre indicatif. Les surfaces de placards et équipements sont inclus dans celles des pièces attenantes. Les équipements et le mobilier ne sont pas livrés avec le logement.