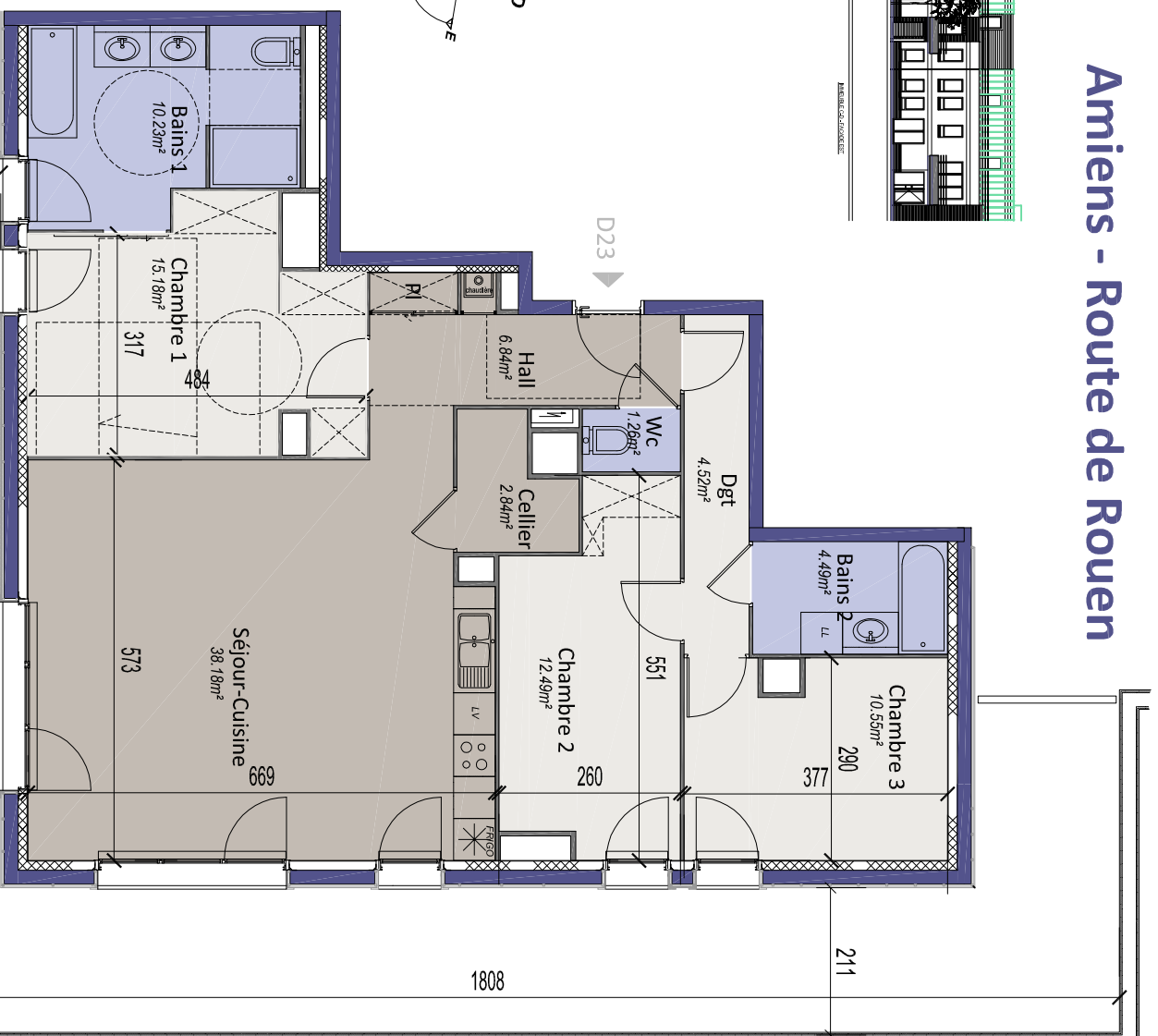


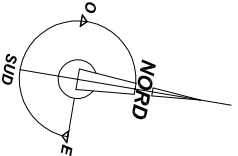
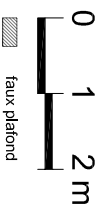
Amiens - Route de Rouen



ESPACE DE GARAGE



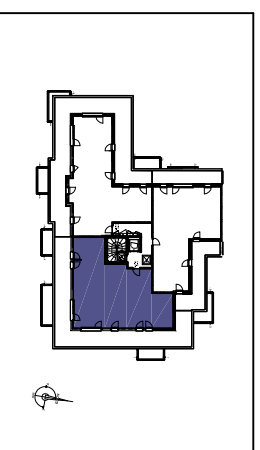
- espace jour
- espace nuit
- salle d'eau



L'acquéreur reconnaît avoir été informé que ce plan et ces côtes sont susceptibles de subir des modifications suite à la mise au point des plans d'exécution et des impératifs techniques. Les pointillés et cuisines et salles de bains indiquent les localisations préférentielles des appareils ou mobiliers qui ne seront pas fournis.



BÂTIMENT D - ATTIQUE	
APPARTEMENT D 23 - TYPE 4	
HALL	6,84 m ²
SEJOUR-CUISINE	38,18 m ²
CELLIER	2,84 m ²
DEGAGEMENT	4,52 m ²
SDB 1	10,23 m ²
SDB 2	4,49 m ²
CHAMBRE 1	15,18 m ²
CHAMBRE 2	12,49 m ²
CHAMBRE 3	10,55 m ²
WC	1,26 m ²
SURFACE HABITABLE	106,58 m²
TERRASSE	68,53 m ²



SIGLA
 GROUPE PASCAL BOULANGER
Alain Bossan - architecte