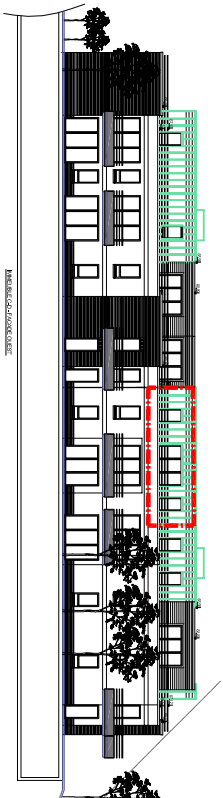
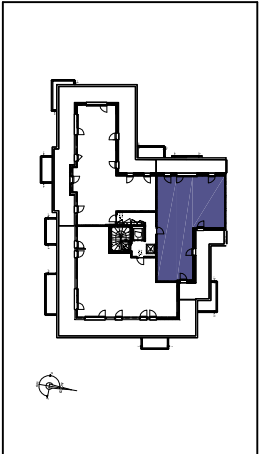


Amiens - Route de Rouen

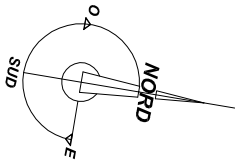
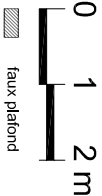
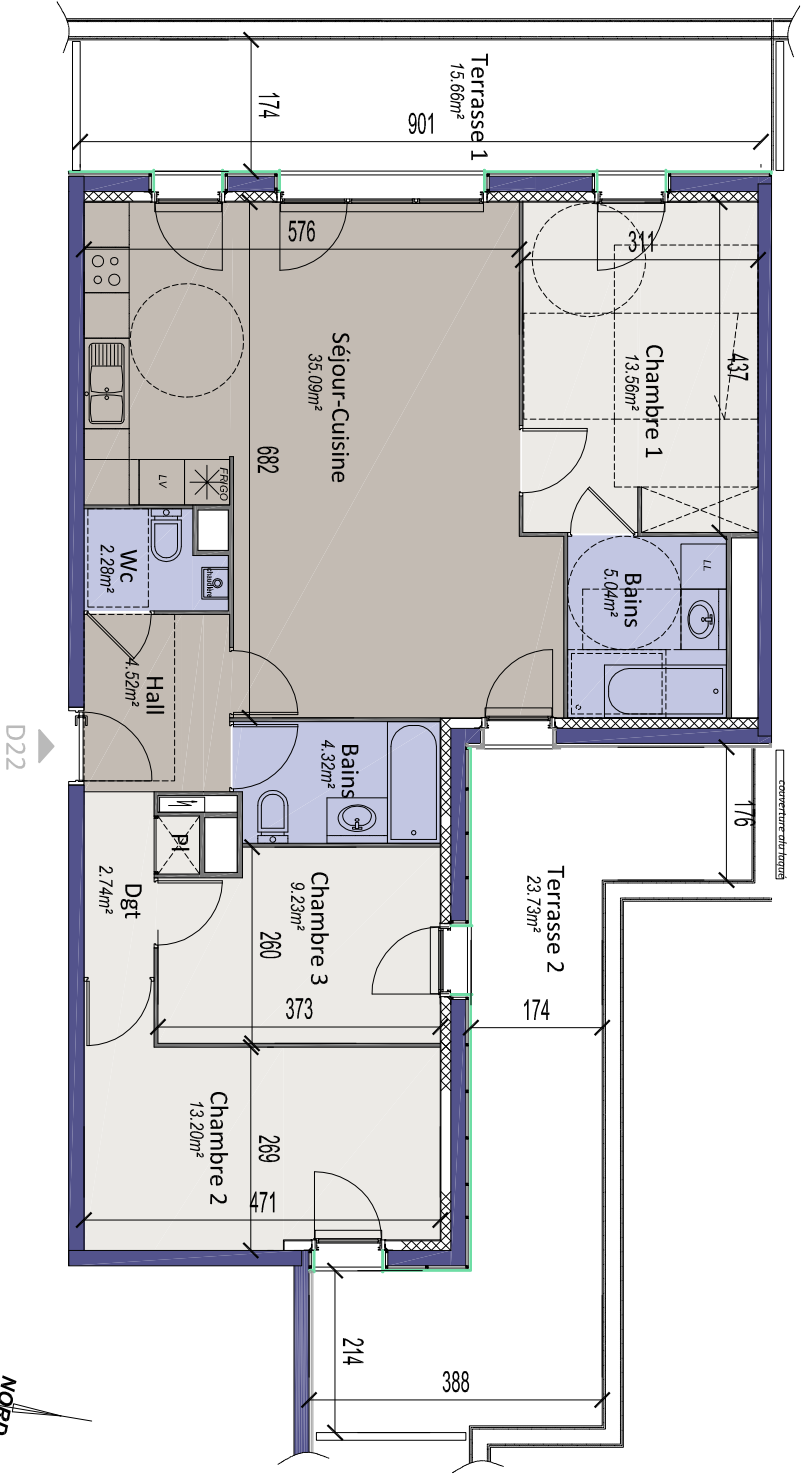


BATIMENT D - ATTIQUE	
APARTEMENT D 22 - TYPE 4	
HALL	4.52 m ²
SEJOUR-CUISINE	35.09 m ²
DEGAGEMENT	2.74 m ²
SDB 1	5.04 m ²
SDB 2	4.32 m ²
CHAMBRE 1	13.56 m ²
CHAMBRE 2	13.20 m ²
CHAMBRE 3	9.23 m ²
WC	2.28 m ²
SURFACE HABITABLE	
TERRASSE 1	15.66 m ²
TERRASSE 2	23.73 m ²



Alain Bossan - architecte

- espace jour
- espace nuit
- salle d'eau



L'acquéreur reconnaît avoir été informé que ce plan et ces côtes sont susceptibles de subir des modifications suite à la mise au point des plans d'exécution et des impératifs techniques .
Les pointillés en cuisines et salles de bains indiquent les localisations préférentielles des appareils ou mobiliers qui ne seront pas fournis .