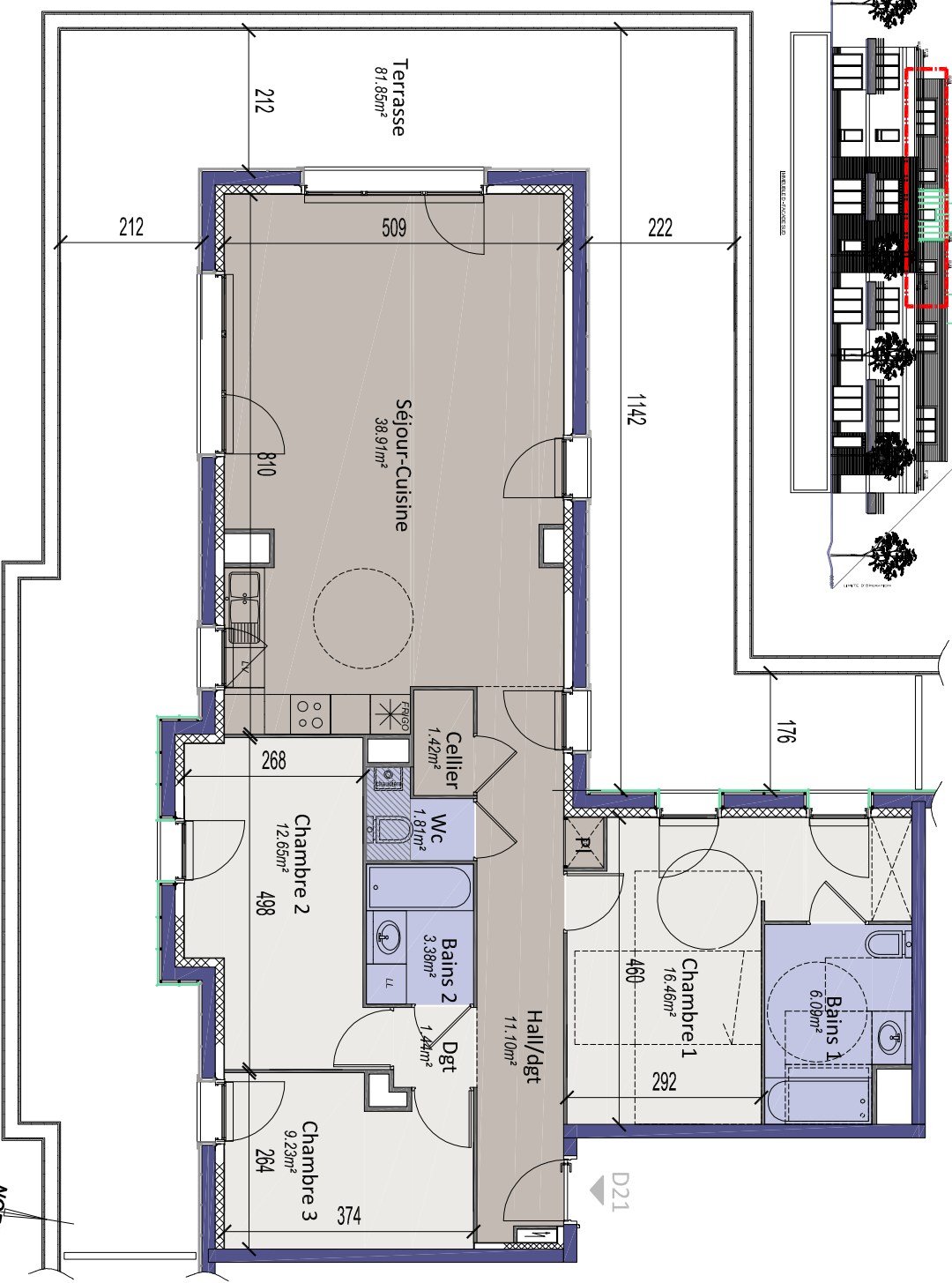
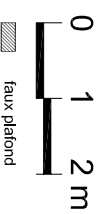


Amiens - Route de Rouen



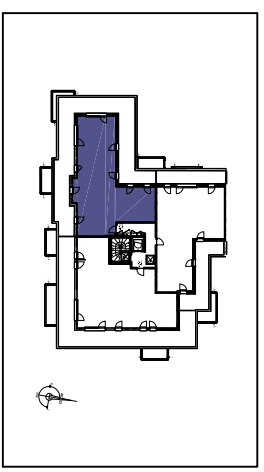
- espace jour
- espace nuit
- salle d'eau



L'acquéreur reconnaît avoir été informé que ce plan et ces côtes sont susceptibles de subir des modifications suite à la mise au point des plans d'exécution et des impératifs techniques. Les pointillés en cuisines et salles de bains indiquent les localisations préférentielles des appareils ou mobiliers qui ne seront pas fournis.



BATIMENT D - ATTIQUE	
APPARTEMENT D.21 - TYPE 4	
HALL	11.10 m ²
SEJOUR-CUISINE	38.91m ²
CELLIER	1.42 m ²
DEGAGEMENT	1.44 m ²
SDB 1	6.09 m ²
SDB 2	3.38 m ²
CHAMBRE 1	16.46 m ²
CHAMBRE 2	12.65 m ²
CHAMBRE 3	9.23 m ²
WC	1.81 m ²
SURFACE HABITABLE	102.49 m²
TERRASSE	81.85 m ²



SIGLA
 GROUPE PASCAL BOULANGER
Alain Bossan - architecte