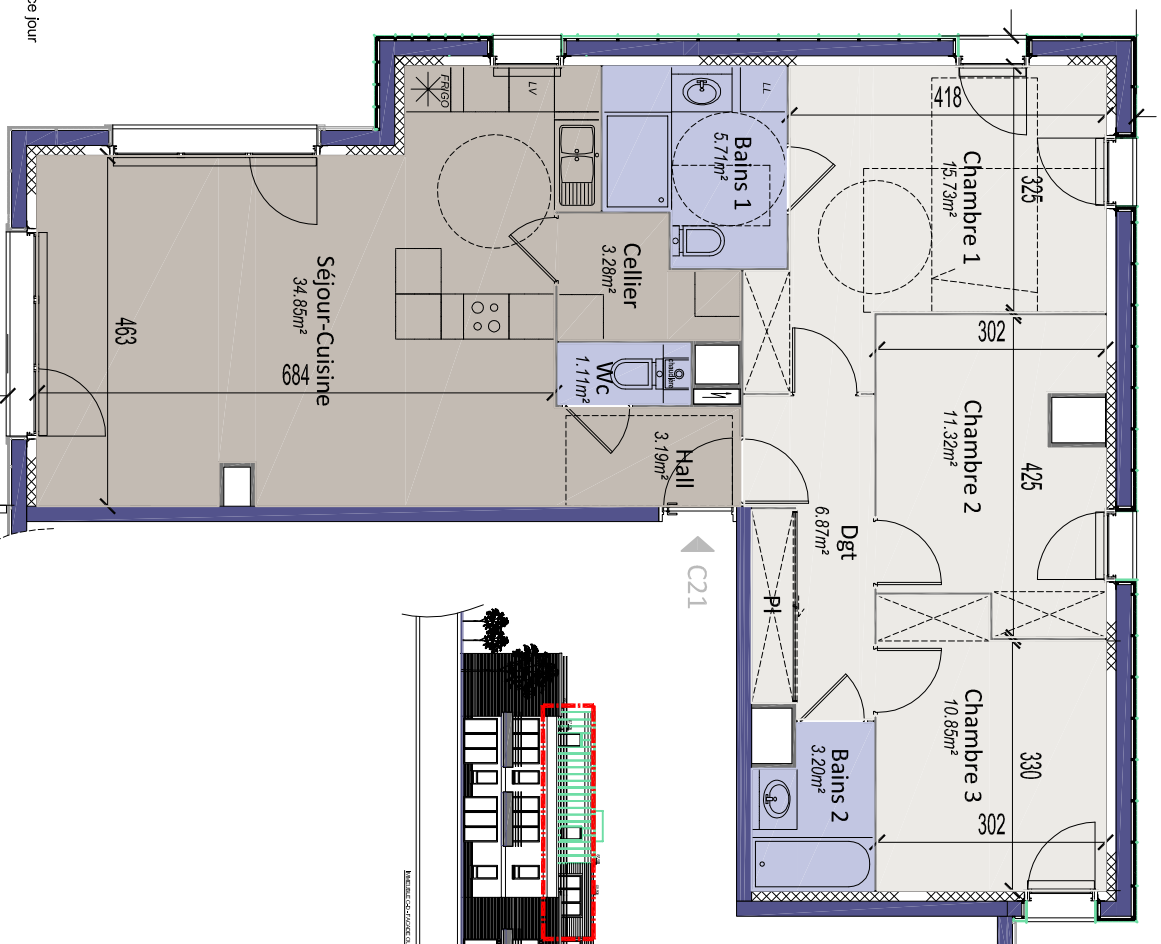
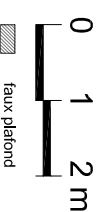
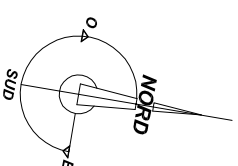
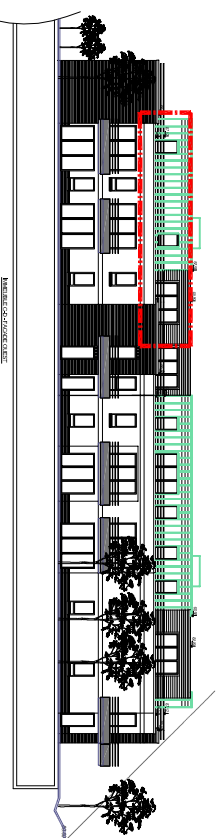


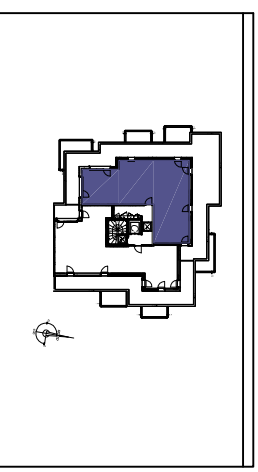
Amiens - Route de Rouen



- espace jour
- espace nuit
- salle d'eau



BATIMENT C - ATTIQUE	
APPARTEMENT C 21 - TYPE 4	
HALL	3.19 m ²
SEJOUR-CUISINE	34.85 m ²
CELLIER	3.28 m ²
DEGAGEMENT	6.87 m ²
SDB 1	5.71 m ²
SDB 2	3.20 m ²
CHAMBRE 1	15.73 m ²
CHAMBRE 2	11.32 m ²
CHAMBRE 3	10.85 m ²
WC	1.11 m ²
SURFACE HABITABLE	96.11 m²
TERRASSE	90.08 m ²



SIGLA
 GROUPE PASCAL BOULANGER
Alain Bossan - architecte

L'acquéreur reconnaît avoir été informé que ce plan et ces côtes sont susceptibles de subir des modifications suite à la mise au point des plans d'exécution et des impératifs techniques.

Les pointillés en cuisines et salles de bains indiquent les localisations préférentielles des appareils ou mobiliers qui ne seront pas fournis.