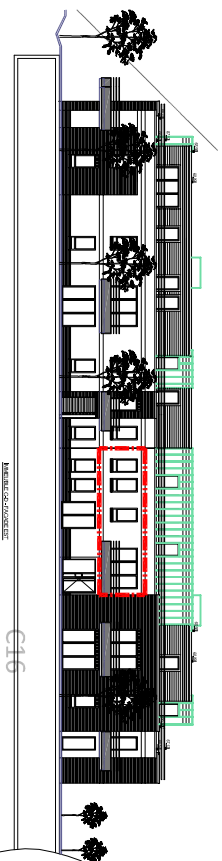


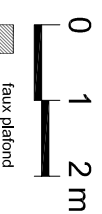
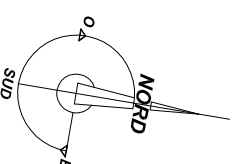
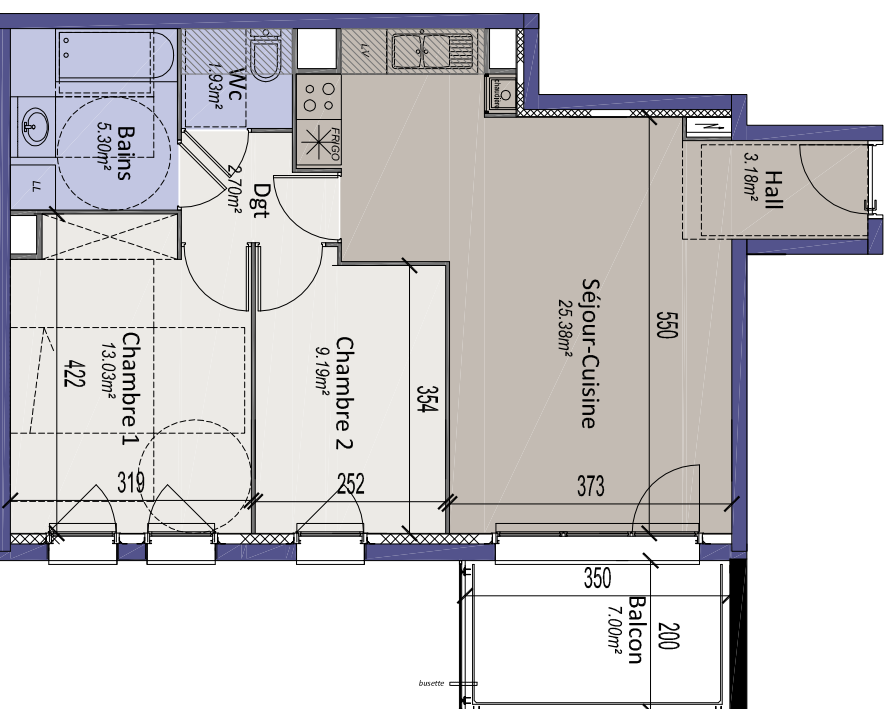
Amiens - Route de Rouen



NUMEROUS COULISSEZ

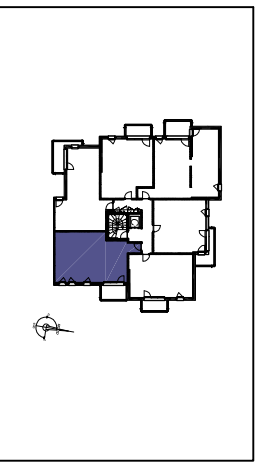
C16

Empreinte



- espace jour
- espace nuit
- salle d'eau

BATIMENT C - NIVEAU+1	
APPARTEMENT C 16 - TYPE 3	
HALL	3.18 m ²
SEJOUR-CUISINE	25.38 m ²
DEGAGEMENT	2.70 m ²
SDB	5.30 m ²
CHAMBRE 1	13.03 m ²
CHAMBRE 2	9.19 m ²
WC	1.93 m ²
SURFACE HABITABLE	60.71 m²
BALCON	7.00 m ²




 GROUPE PASCAL BOULANGER
Alain Bossan - architecte

L'acquéreur reconnaît avoir été informé que ce plan et ces côtes sont susceptibles de subir des modifications suite à la mise au point des plans d'exécution et des impératifs techniques.

Les pointillés en cuisines et salles de bains indiquent les localisations préférentielles des appareils ou mobiliers qui ne seront pas fournis.

24 Mars 2021

indice B