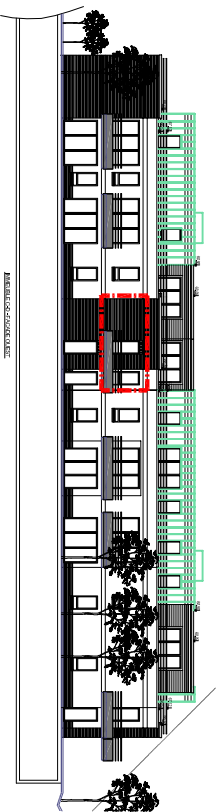
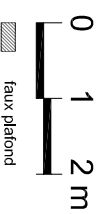
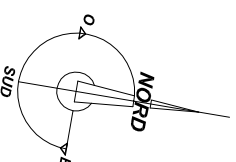
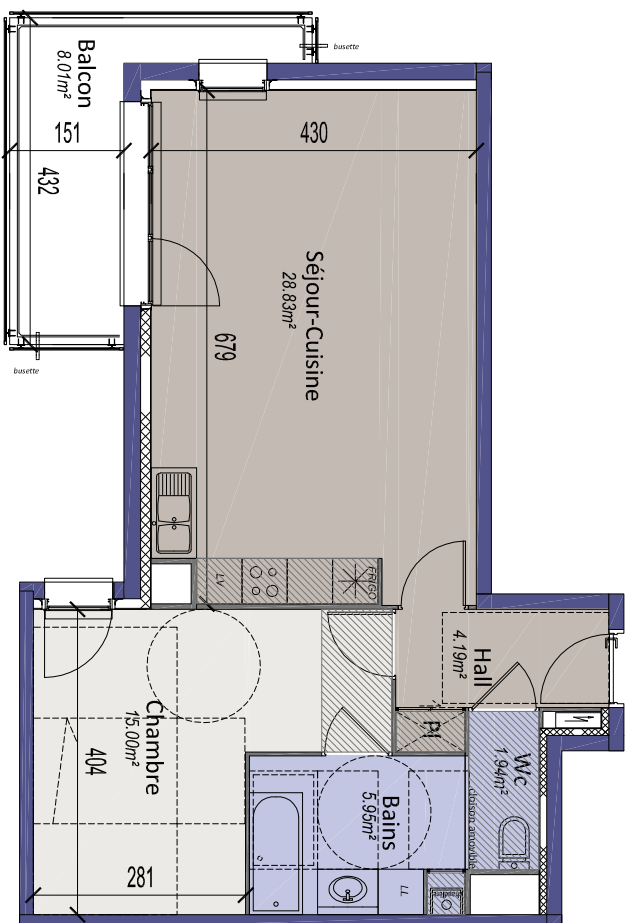


Amiens - Route de Rouen



BATIMENT C - NIVEAU+1

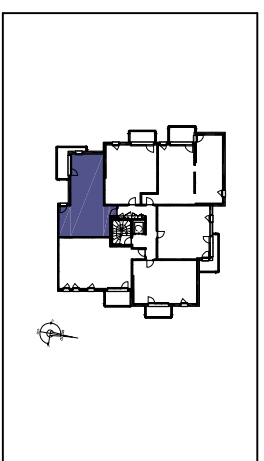
C11



- espace jour
- espace nuit
- salle d'eau



BATIMENT C - NIVEAU+1	
APPARTEMENT C 11 - TYPE 2	
HALL	4.19 m ²
SEJOUR-CUISINE	28.83 m ²
SDB	5.95 m ²
CHAMBRE	15.00 m ²
WC	1.94 m ²
SURFACE HABITABLE	55.91 m ²
BALCON	8.01 m ²



SIGLA
NEUVE
GRUPE PASCAL BOULANGER

Alain Bossan - architecte

L'acquéreur reconnaît avoir été informé que ce plan et ces côtes sont susceptibles de subir des modifications suite à la mise au point des plans d'exécution et des impératifs techniques.

Les pointillés en cuisines et salles de bains indiquent les localisations préférentielles des appareils ou mobiliers qui ne seront pas fournis.

24 Mars 2021

indice B