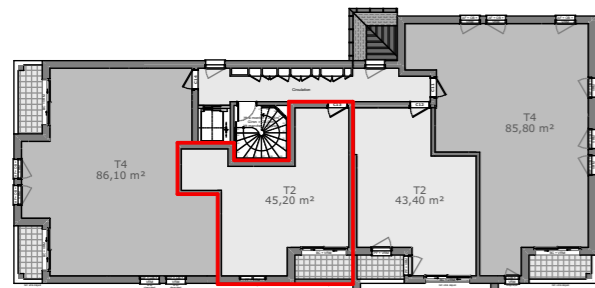
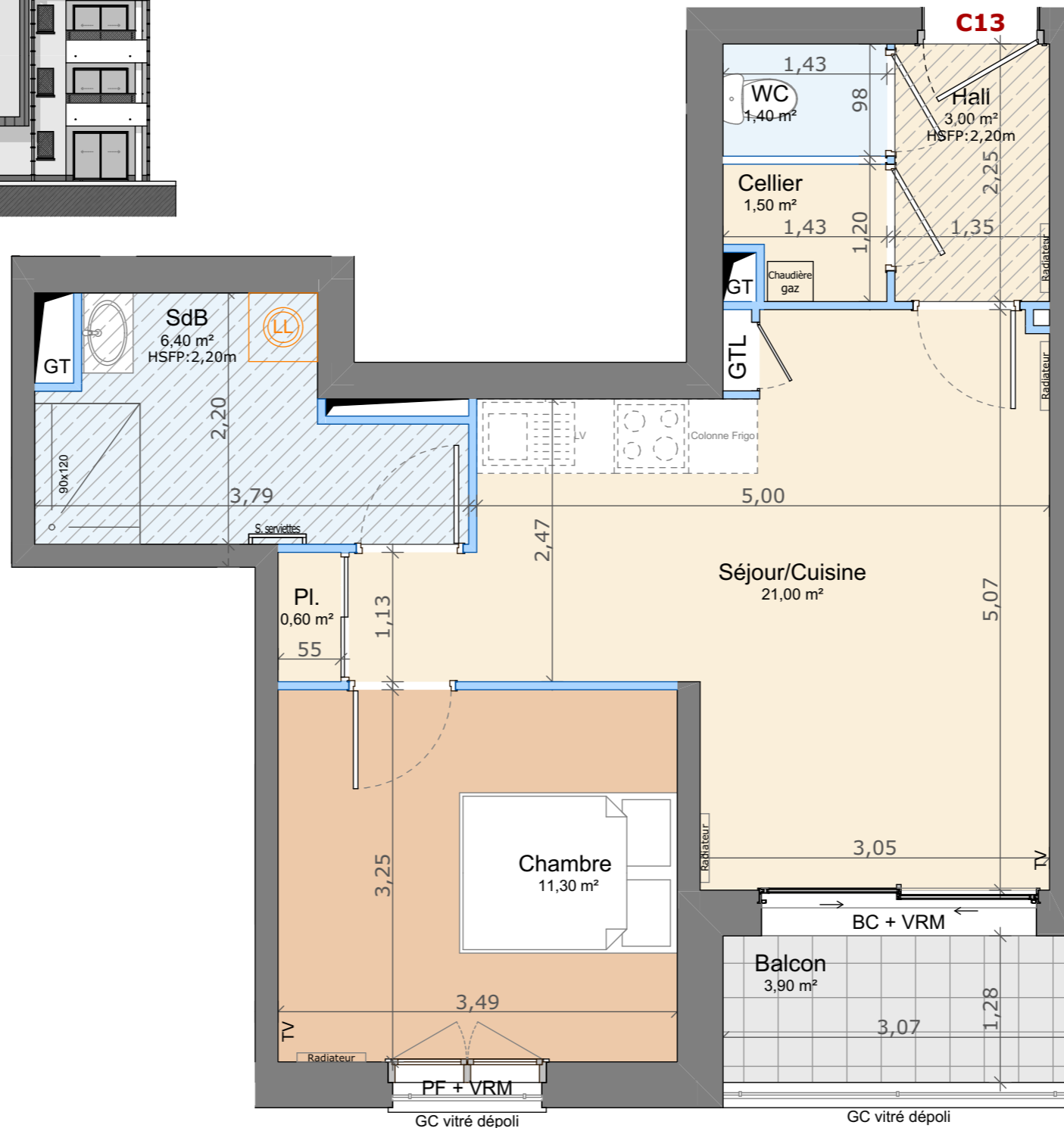




Façade Sud



R+1



Espace Jour
 Espace Nuit
 Salle d'eau



EDONIE

BÂTIMENT	C
APPARTEMENT n°	13 R+1
TYPLOGIE	T2

SURFACE HABITABLE	45,20 m ²
--------------------------	----------------------

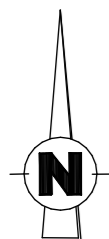
Séjour/Cuisine	21,00 m ²
Chambre	11,30 m ²
SdB	6,40 m ²
Hall	3,00 m ²
Cellier	1,50 m ²
WC	1,40 m ²
PI.	0,60 m ²

Total SHAB	45,20 m²
-------------------	----------------------------

Balcon	3,90 m ²
--------	---------------------

Légende

- OF : Ouvrant à la française
- PF : Porte Fenêtre
- BC: Baie Coulissante
- PV : Porte Vitrée
- AF+OB : Allège Fixe + Oscillo-Battant
- VRM : Volet Roulant Motorisé
- TV : Attente TV
- LL : Attente Lave-Linge
- LV: Attente Lave Vaisselle
- __retombée de poutre



NOTA : Des modifications sont susceptibles d'être apportées à ce plan en fonction des nécessités technique de la réalisation, tant en ce qui concerne la réalisation, tant en ce qui concerne les dimensions libre que l'équipement. Les surfaces indiquées sont approximatives. Les retombées, faux plafonds ainsi que l'emplacement des équipements sont figurés à titre indicatif. Les surfaces de placards et équipements sont incluses dans celles des pièces attenantes. Les équipements et mobilier ne sont pas livrés avec le logement. Le nombre et l'emplacement des radiateurs seront établis en fonction des calculs de déperdition. Ce plan est établi sur la base du PC. La mise au point technique de chantier peut engendrer des modifications mineures (dimensions, soffites, faux-plafonds....).

Décembre 2024	Ind - A