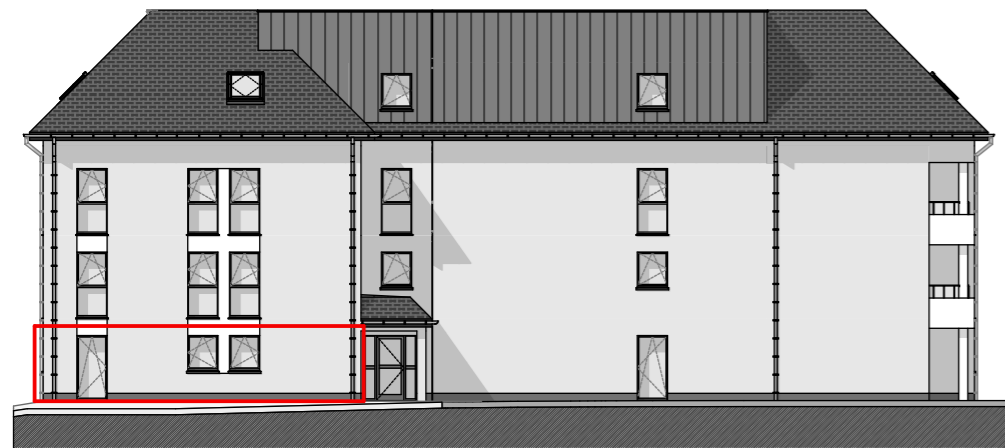
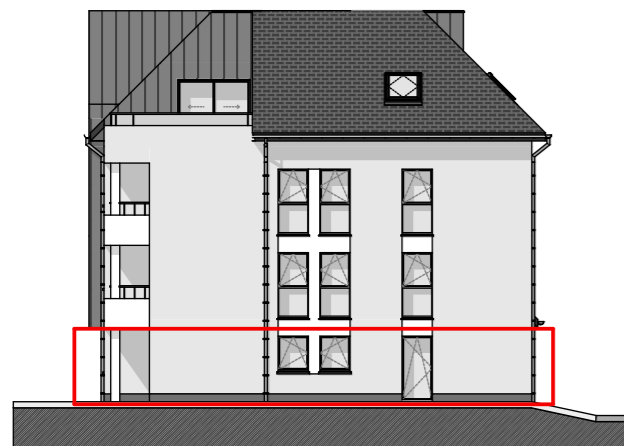




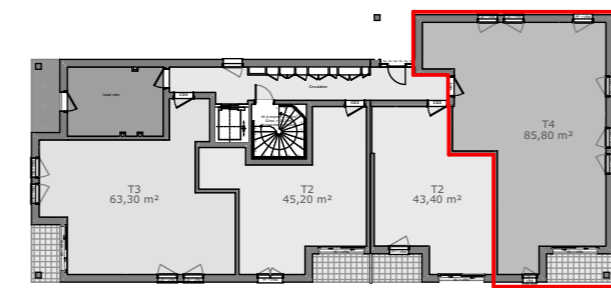
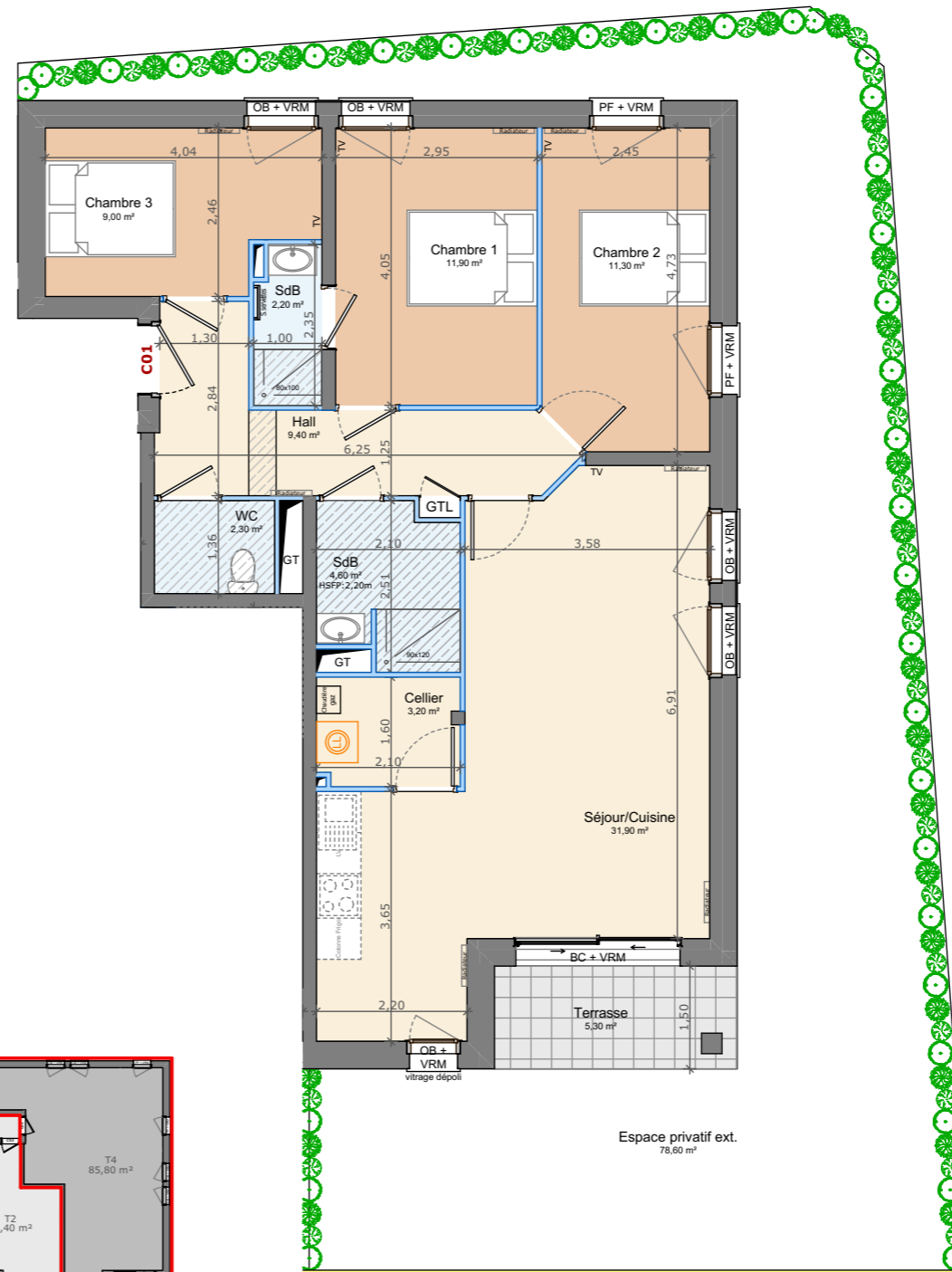
Façade Sud



Façade Nord



Façade Est



RdC

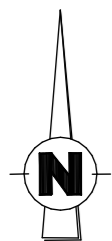
<b>BÂTIMENT</b>	C
<b>APPARTEMENT n°</b>	01 RdC
<b>TYPLOGIE</b>	T4

<b>SURFACE HABITABLE</b>	85,80 m <sup>2</sup>
--------------------------	----------------------

Séjour/Cuisine	31,90 m <sup>2</sup>
Chambre 1	11,90 m <sup>2</sup>
Chambre 2	11,30 m <sup>2</sup>
Hall	9,40 m <sup>2</sup>
Chambre 3	9,00 m <sup>2</sup>
SdB	4,60 m <sup>2</sup>
Cellier	3,20 m <sup>2</sup>
WC	2,30 m <sup>2</sup>
SdB	2,20 m <sup>2</sup>

<b>Total SHAB</b>	85,80 m <sup>2</sup>
-------------------	----------------------

Espace privatif ext.	78,60 m <sup>2</sup>
Terrasse	5,30 m <sup>2</sup>



**Légende**  
 OF : Ouvrant à la française  
 PF : Porte Fenêtre  
 BC: Baie Coulissante  
 PV : Porte Vitrée  
 AF+OB : Allège Fixe + Oscillo-Battant  
 VRM : Volet Roulant Motorisé  
 TV : Attente TV  
 LL : Attente Lave-Linge  
 LV: Attente Lave Vaisselle  
 \_\_\_retombée de poutre

Espace Jour
  Espace Nuit
  Salle d'eau



NOTA : Des modifications sont susceptibles d'être apportées à ce plan en fonction des nécessités technique de la réalisation, tant en ce qui concerne la réalisation, tant en ce qui concerne les dimensions libre que l'équipement. Les surfaces indiquées sont approximatives, les retombées, faux plafonds ainsi que l'emplacement des équipements sont figurés à titre indicatif. Les surfaces de placards et équipements sont incluses dans celles des pièces attenantes. Les équipements et mobilier ne sont pas livrés avec le logement.  
 Le nombre et l'emplacement des radiateurs seront établis en fonction des calculs de déperdition.  
 Ce plan est établi sur la base du PC. La mise au point technique de chantier peut engendrer des modifications mineures (dimensions, soffites, faux-plafonds.... ).

<b>Décembre 2024</b>	<b>Ind - A</b>