



Façade Ouest /
Av. René Gressier

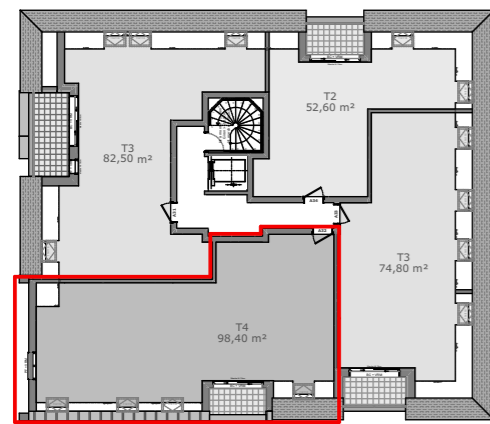


Façade rue

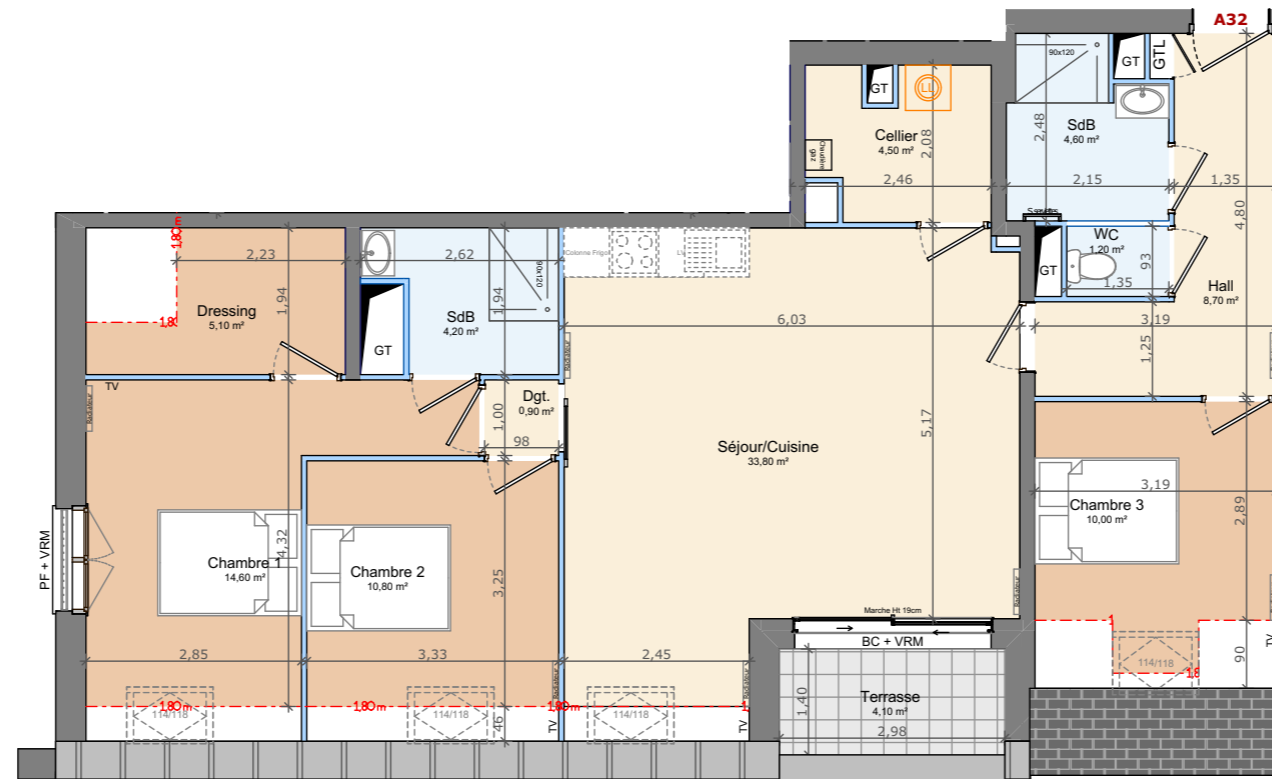
EDONIE

BÂTIMENT	A
APPARTEMENT n°	32 Combles
TYPLOGIE	T4

SURFACE HABITABLE	98,40 m ²
--------------------------	----------------------

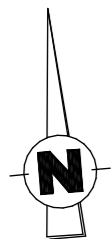


Combles



Séjour/Cuisine	33,80 m ²
Chambre 1	14,60 m ²
Chambre 2	10,80 m ²
Chambre 3	10,00 m ²
Hall	8,70 m ²
Dressing	5,10 m ²
SdB	4,60 m ²
Cellier	4,50 m ²
SdB	4,20 m ²
WC	1,20 m ²
Dgt.	0,90 m ²

Total SHAB	98,40 m²
Suface <1,80m	7,40 m ²
SHAB + Surf. <1,80m	105,80 m²
Terrasse	4,10 m ²



Légende
 OF : Ouvrant à la française
 PF : Porte Fenêtre
 BC: Baie Coulissante
 PV : Porte Vitrée
 AF+OB : Allège Fixe + Oscillo-Battant
 VRM : Volet Roulant Motorisé
 TV : Attente TV
 LL : Attente Lave-Linge
 LV: Attente Lave Vaisselle
 ___retombée de poutre

Espace Jour
 Espace Nuit
 Salle d'eau



NOTA : Des modifications sont susceptibles d'être apportées à ce plan en fonction des nécessités technique de la réalisation, tant en ce qui concerne la réalisation, tant en ce qui concerne les dimensions libre que l'équipement. Les surfaces indiquées sont approximatives, les retombées, faux plafonds ainsi que l'emplacement des équipements sont figurés à titre indicatif. Les surfaces de placards et équipements sont incluses dans celles des pièces attenantes. Les équipements et mobilier ne sont pas livrés avec le logement.
 Le nombre et l'emplacement des radiateurs seront établis en fonction des calculs de déperdition.
 Ce plan est établi sur la base du PC. La mise au point technique de chantier peut engendrer des modifications mineures (dimensions, soffites, faux-plafonds....).

Décembre 2024	Ind - A