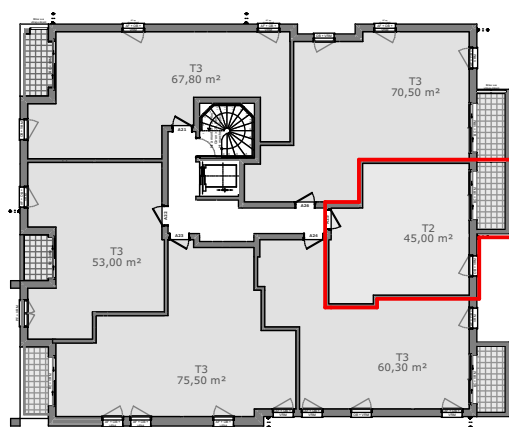
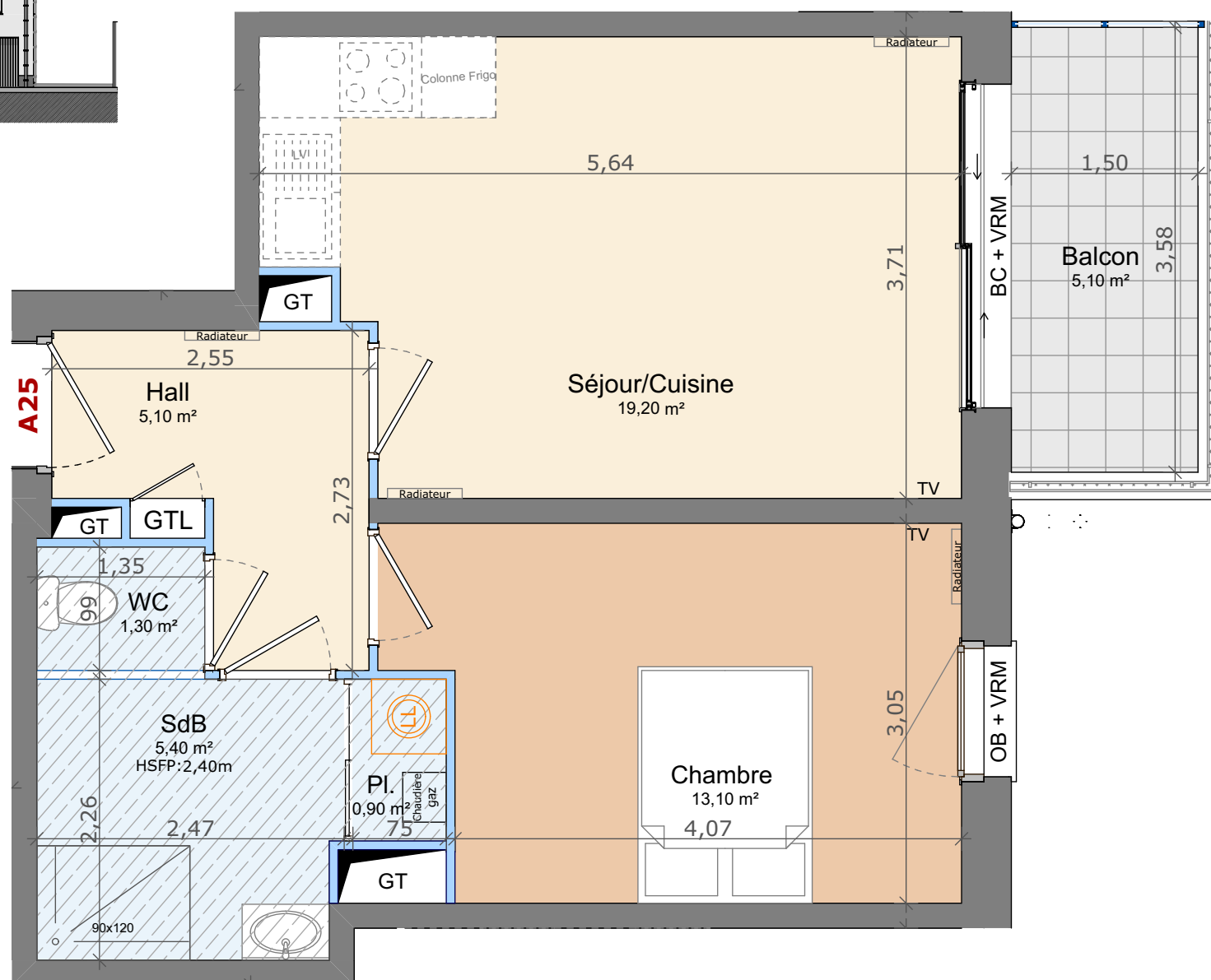




Façade Est



R+2



EDNIE

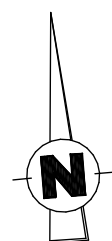
BÂTIMENT	A
APPARTEMENT n°	25 R+2
TYPLOGIE	T2

SURFACE HABITABLE	45,00 m ²
-------------------	----------------------

Séjour/Cuisine	19,20 m ²
Chambre	13,10 m ²
SdB	5,40 m ²
Hall	5,10 m ²
WC	1,30 m ²
Pl.	0,90 m ²

Total SHAB	45,00 m ²
------------	----------------------

Balcon	5,10 m ²
--------	---------------------



Légende
OF : Ouvrant à la française
PF : Porte Fenêtre
BC: Baie Coulissante
PV : Porte Vitrée
AF+OB : Allège Fixe + Oscillo-Battant
VRM : Volet Roulant Motorisé
TV: Attente TV
LL : Attente Lave-Linge
LV: Attente Lave Vaisselle
___retombée de poutre

Espace Jour Espace Nuit Salle d'eau



NOTA : Des modifications sont susceptibles d'être apportées à ce plan en fonction des nécessités technique de la réalisation, tant en ce qui concerne la réalisation, tant en ce qui concerne les dimensions libre que l'équipement. Les surfaces indiquées sont approximatives, les retombées, faux plafonds ainsi que l'emplacement des équipements sont figurés à titre indicatif. Les surfaces de placards et équipements sont incluses dans celles des pièces attenantes. Les équipements et mobilier ne sont pas livrés avec le logement. Le nombre et l'emplacement des radiateurs seront établis en fonction des calculs de déperdition. Ce plan est établi sur la base du PC. La mise au point technique de chantier peut engendrer des modifications mineures (dimensions, soffites, faux-plafonds,....).

Décembre 2024

Ind - A

GROUPE PASCAL BOULANGER