



### BATIMENT A

APPARTEMENT **A13 - R+1**

TYPOLOGIE **T3**

### Surfaces

Entrée	7,70 m <sup>2</sup>
Séjour - Cuisine	29,60 m <sup>2</sup>
WC	2,00 m <sup>2</sup>
SdB	5,10 m <sup>2</sup>
Chambre 1	12,40 m <sup>2</sup>
Chambre 2	9,60 m <sup>2</sup>

**Total SHAB** 66,40 m<sup>2</sup>

Balcon 10,50 m<sup>2</sup>

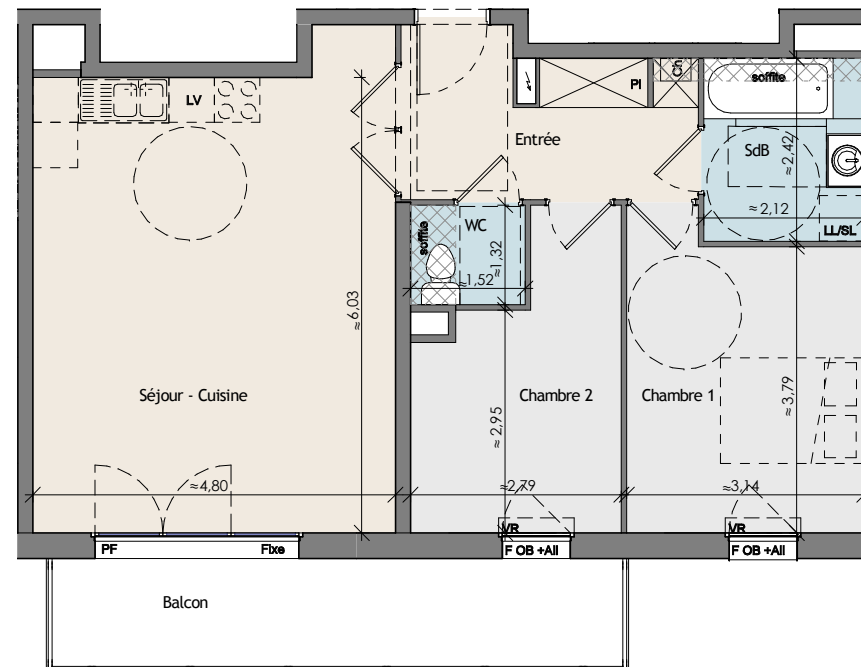
**Total général** 76,90 m<sup>2</sup>

Date : 07.07.2021

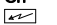

Indice : A



Façade Sud



### LEGENDE

PI	Placard
PF	Porte Fenêtre
F OB + All	Fenêtre oscillo battant avec allège vitrée
LV	Attente lave vaisselle
LL / SL	Attente lave-linge et sèche-linge
V.R	Volet roulant
Ch	Chaudière
	Tableau électrique
	Soffite

Le présent document exprime la figure et les dispositions générales de l'appartement.  
Des variations peuvent intervenir en fonction des nécessités techniques (études thermique, acoustique, gros oeuvre et bureau de contrôle) et des tolérances d'exécutions (à 5% près) tant en ce qui concerne les dimensions libres que les équipements.  
Les équipements sont positionnés à titre indicatif, les cuisines ne sont pas fournies.

