

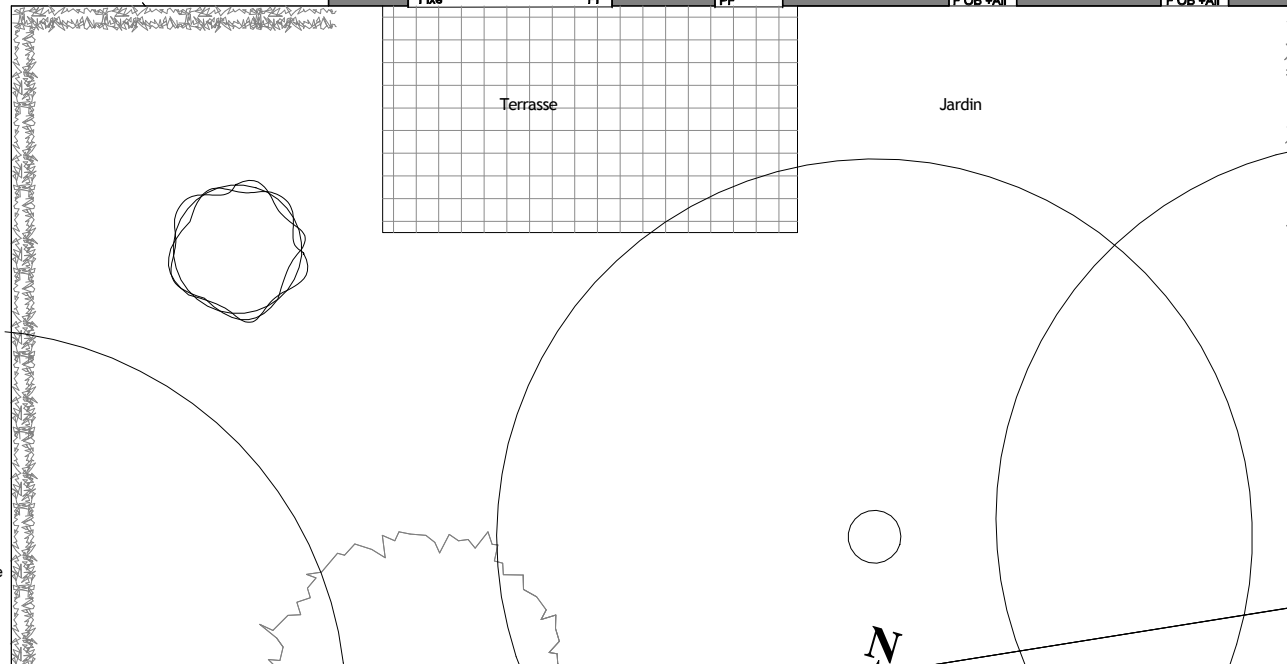
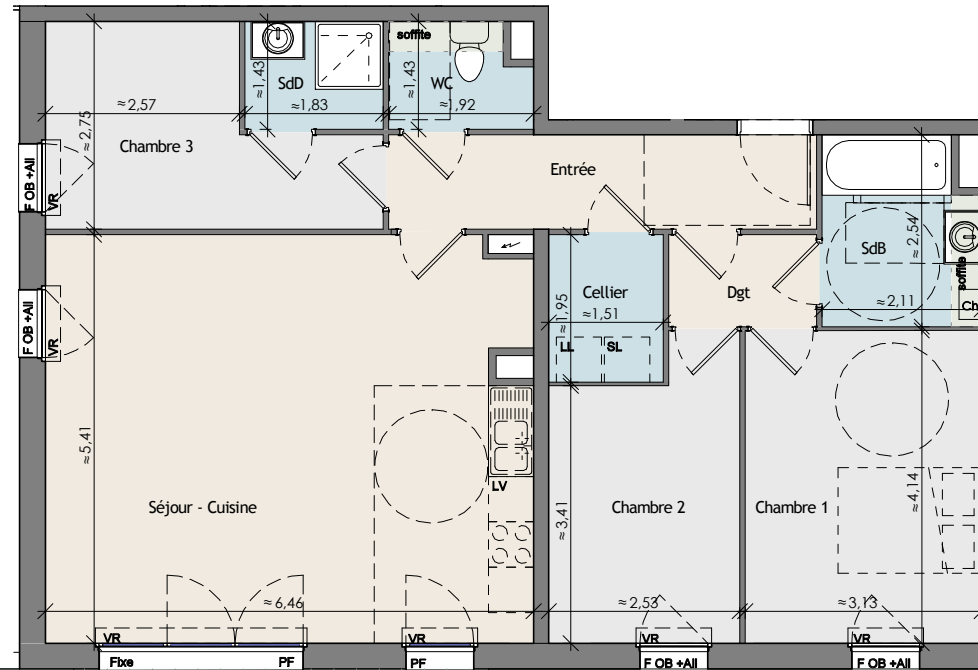
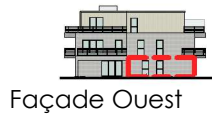
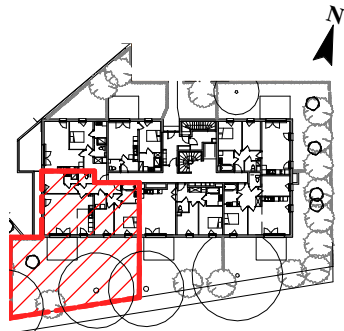


BATIMENT A	
APPARTEMENT	A04 - RDC
TYPOLOGIE	T4



Surfaces	
Entrée	7,00 m <sup>2</sup>
Séjour - Cuisine	34,40 m <sup>2</sup>
Dgt	2,30 m <sup>2</sup>
WC	2,50 m <sup>2</sup>
SdB	5,00 m <sup>2</sup>
SdD	2,60 m <sup>2</sup>
Chambre 1	12,90 m <sup>2</sup>
Chambre 2	9,30 m <sup>2</sup>
Chambre 3	9,40 m <sup>2</sup>
Cellier	2,90 m <sup>2</sup>

<b>Total SHAB</b>	<b>88,30 m<sup>2</sup></b>
Terrasse	16,40 m <sup>2</sup>
Jardin	142,70 m <sup>2</sup>
<b>Total général</b>	<b>247,40 m<sup>2</sup></b>

Date : 15.11.2021      Indice : B



**LEGENDE**

- PI** Placard
- PF** Porte Fenêtre
- F OB + All** Fenêtre oscillo battant avec allège vitrée
- LV** Attente lave vaisselle
- LL / SL** Attente lave-linge et sèche-linge
- V.R** Volet roulant
- Ch** Chaudière
-  Tableau électrique
-  Soffite

Le présent document exprime la figure et les dispositions générales de l'appartement.  
Des variations peuvent intervenir en fonction des nécessités techniques (études thermique, acoustique, gros oeuvre et bureau de contrôle) et des tolérances d'exécutions (à 5% près) tant en ce qui concerne les dimensions libres que les équipements.  
Les équipements sont positionnés à titre indicatif, les cuisines ne sont pas fournies.

