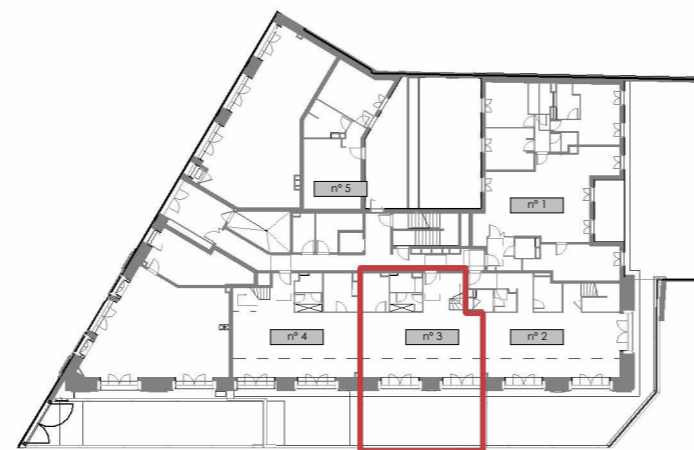


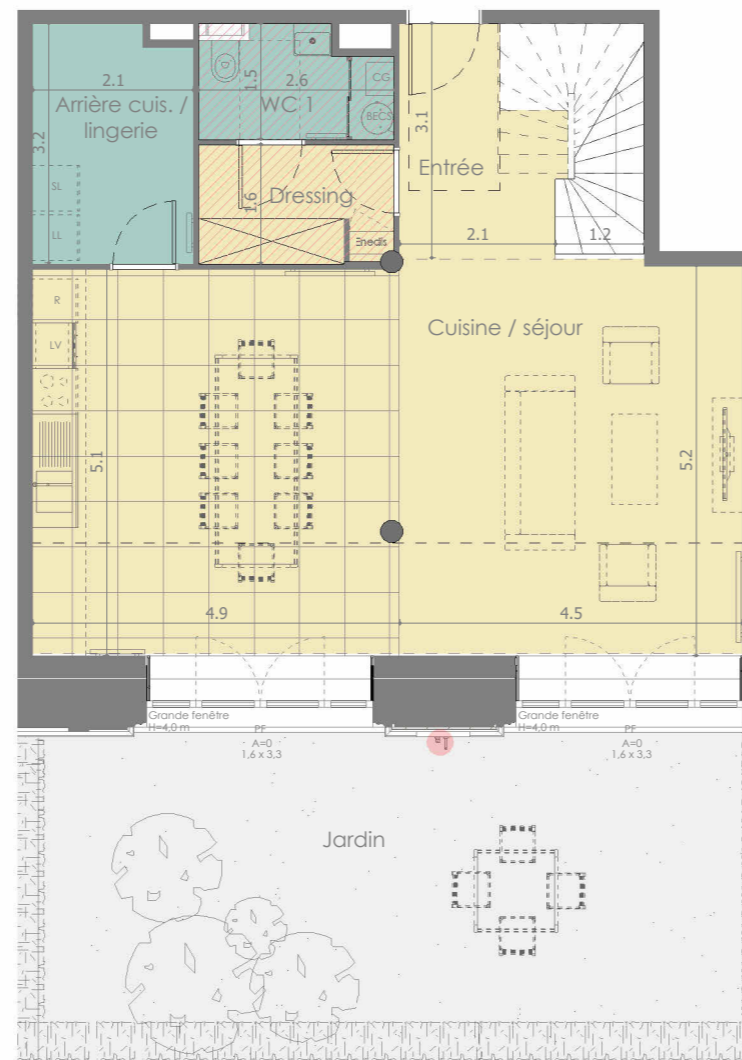
Façade SUD



APPARTEMENT n° 2 RDJ et
 TYPOLOGIE T4

Entrée	5.71
Cuisine / séjour	48.16
Dressing	3.99
Arrière cuis. / lingerie	6.51
WC 1	3.46
Chambre 1	14.30
Chambre 2	11.04
Chambre 3	11.35
SDE suite	3.47
SDE	5.36
WC 2	2.28
Dégagement	5.32

RDJ



R+1



SURFACE HABITABLE 120.95

Jardin 43.31

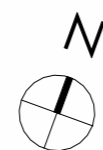
Total général 164.26

Hauteur sous plafond RDJ = 3,30m

Hauteur sous plafond (double hauteur) = 6,05 m

Hauteur sous plafond R+1 = 2,55 m

- Espace Jour
- Espace Nuit
- Pièce humide
- Espace Annexe



Légende

OF: Ouvrant à la française
 F: Fenêtre fixe
 PF: Porte-fenêtre
 LL: Lave-linge
 SL: Séche linge
 CG: Chaudière gaz

BECS: Ballon eau chaude
 LV: Lave vaisselle
 R: Réfrigérateur
 HSP: Hauteur sous plafond
 Allège, m
 A=0,90
 1,15 x 2,75
 Largeur x Hauteur
 de la fenêtre, m

Hauteur sous plafond < 1.8m
 Soffite / faux plafond technique
 Panoplie de chaudière
 Point d'eau extérieur

NOTA: Des modifications sont susceptibles d'être apportées à ce plan en fonction des nécessités techniques de la réalisation, tant en ce qui concerne la réfection, tant en ce qui concerne les dimensions libres que l'équipement. Les surfaces indiquées sont approximatives, les rebordés, faux plafonds ainsi que l'emplacement des équipements sont figurés à titre indicatif. Les surfaces de placards et équipements sont incluses dans celles des pièces attenantes. Les équipements et mobiliers ne sont pas livrés avec le logement.

Décembre 2023 Indice 5