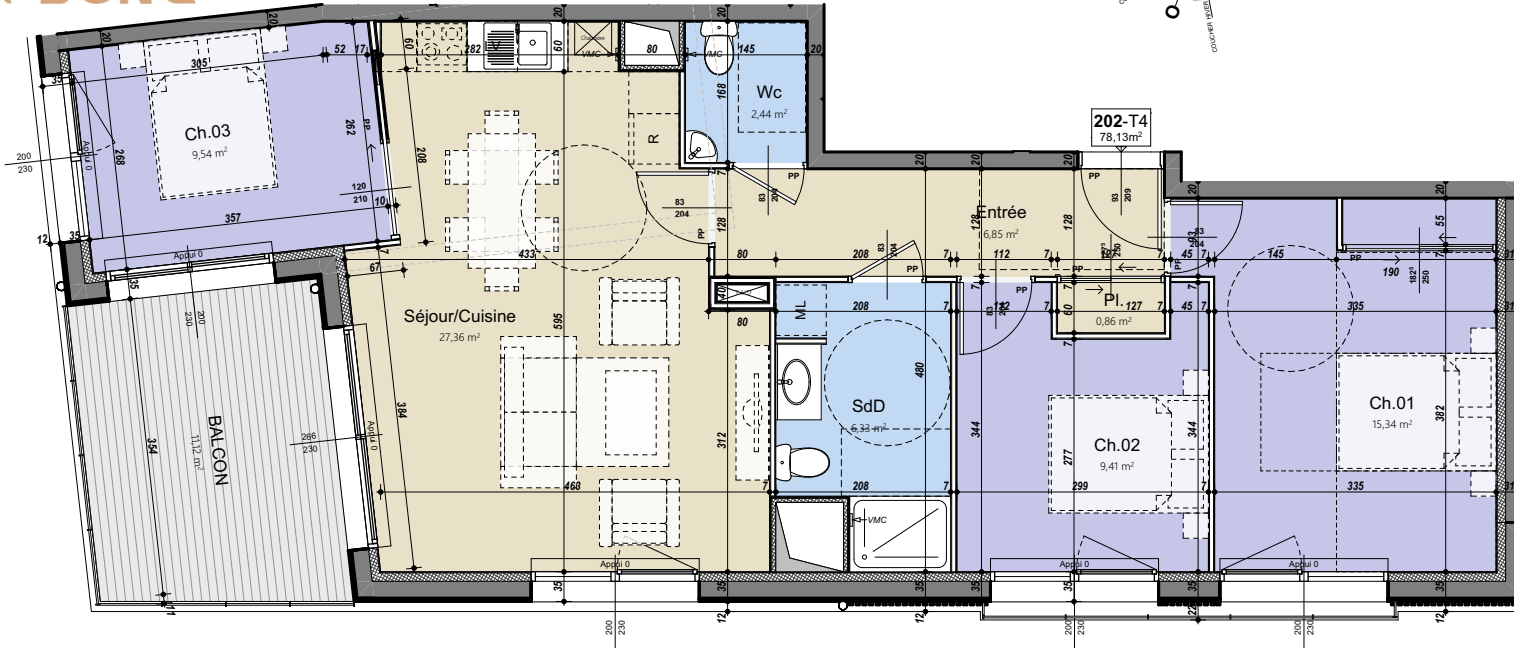
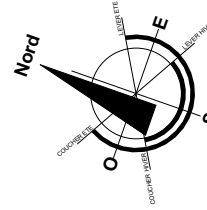




LES TERRASSES DE  
**LA DUNE**



FAÇADE NORD



FAÇADE OUEST



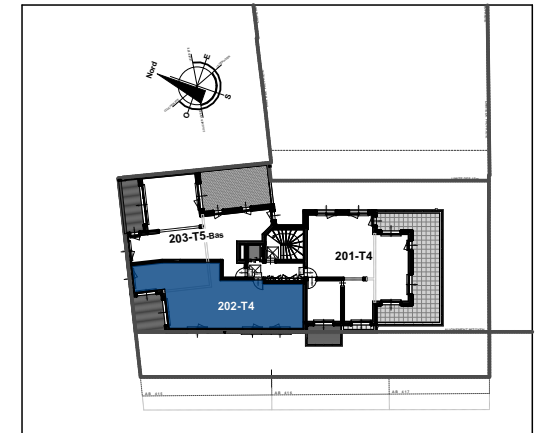
59123 ZUYDCOOTE

APPARTEMENT	N° 202
TYPOLOGIE	T4

<b>SURFACE HABITABLE</b>	<b>78,13 m²</b>
--------------------------	-----------------

Espace jour Espace nuit Salle d'eau	Séjour / Cuisine	27,36 m²
	Chambre 01	15,34 m²
	Chambre 02	9,41 m²
	Chambre 03	9,54 m²
	SdD	6,33 m²
	Wc	2,44 m²
	Pl.	0,86 m²
	Entrée	6,85 m²

<b>Légende</b> OF : Ouvrant à la française OB : Oscillo-battant PF : Porte Fenêtre VR : Volet Roulant P : Persienne C : Couliissant	<b>TOTAL SHab</b>	78,13 m²
	Balcon	11,12 m²
	<b>TOTAL GÉNÉRAL</b>	89,25 m²



Aout 2023

Indice B



SIGLA NEUF  
479 Avenue François 1<sup>er</sup>  
62152 NEUCHÂTEL  
HARDELOT

Tel : 03 21 87 42 22

NOTA : Le présent plan est établi sur la base du dossier de permis de construire et pourra subir des adaptations dimensionnelles, techniques et d'organisation afin de répondre aux contraintes induites par les études détaillées d'exécution. Les surfaces, les poutres, poteaux soffites canalisations et faux plafonds n'apparaissent pas systématiquement sur le présent plan. Les surfaces ainsi que l'emplacement des équipements et le mobilier sont mentionnés à titre indicatif.