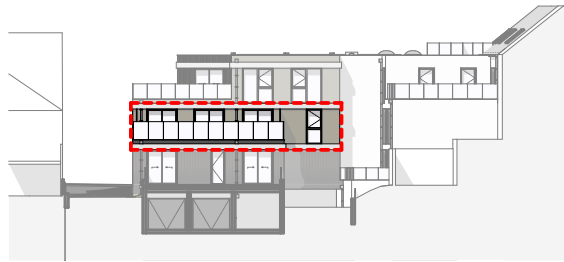
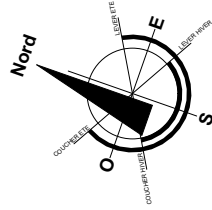
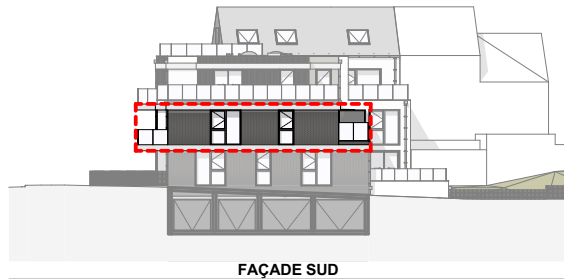




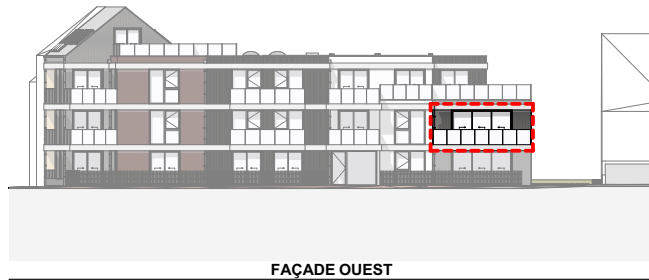
LES TERRASSES DE
LA DUNE



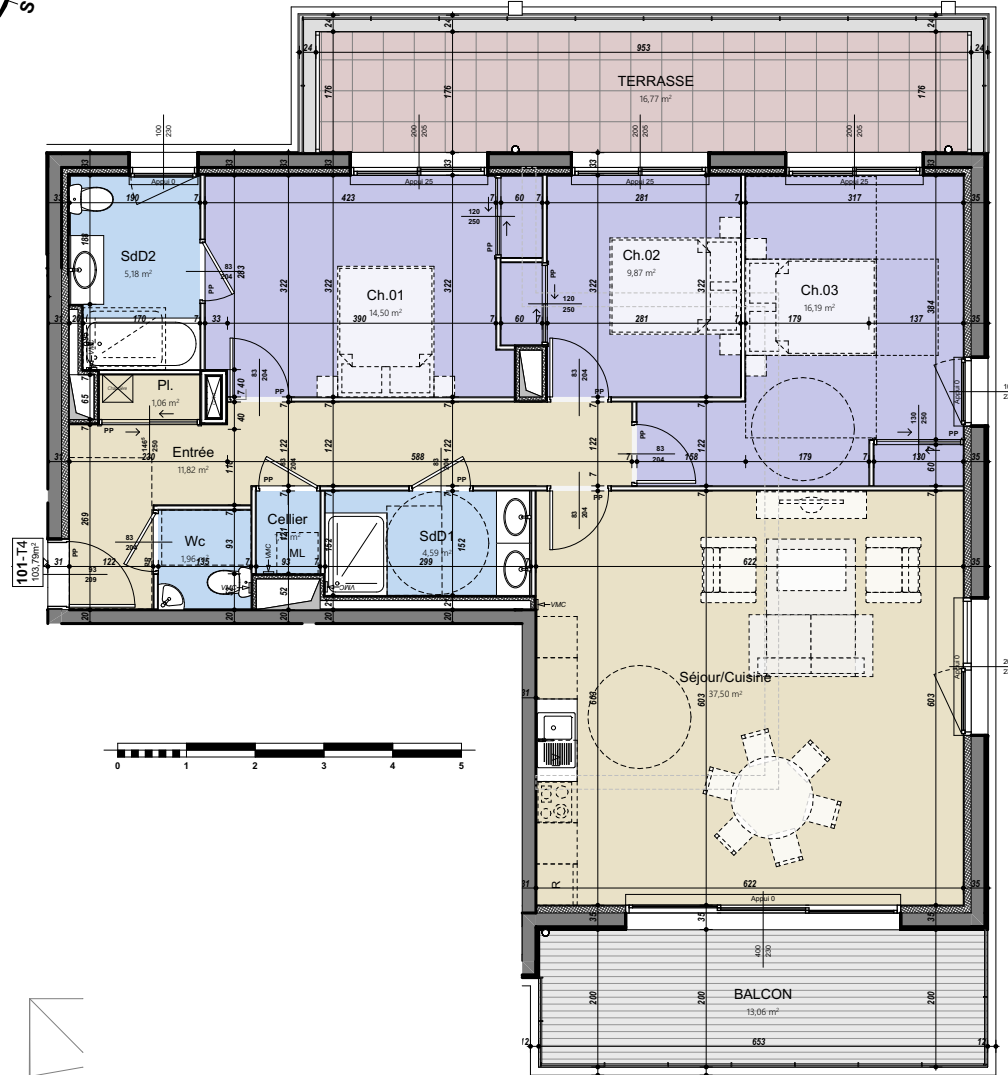
FAÇADE EST



FAÇADE SUD



FAÇADE OUEST



59123 ZUYDCOOTE

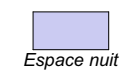
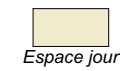
APPARTEMENT N° 101

TYPOLOGIE

T4

SURFACE HABITABLE

103,79 m²



Séjour / Cuisine	37,50 m ²
Chambre 01	14,50 m ²
Chambre 02	9,87 m ²
Chambre 03	16,19 m ²
SdD 1	4,59 m ²
SdD 2	5,18 m ²
Wc	1,96 m ²
Cellier	1,12 m ²
Pl.	1,06 m ²
Entrée	11,82 m ²

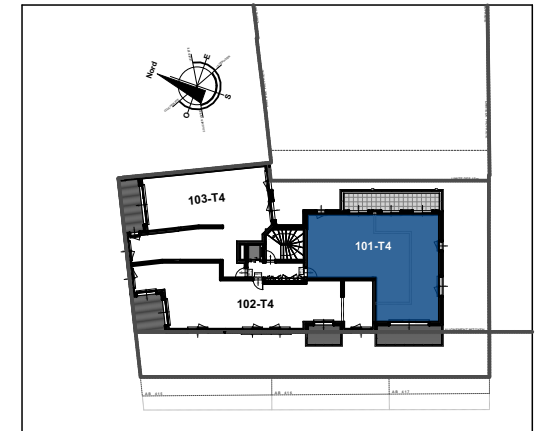
Légende

OF : Ouvrant à la française
OB : Oscillo-battant
PF : Porte Fenêtre
VR : Volet Roulant
P : Persienne
C : Coulisant

TOTAL SHab 103,79 m²

Terrasse 16,77 m²
Balcon 13,06 m²

TOTAL GÉNÉRAL 133,62 m²



Aout 2023

Indice B



SIGLA NEUF
479 Avenue François 1^{er}
62152 NEUCHÂTEL
HARDELOT

Tel : 03 21 87 42 22

NOTA : Le présent plan est établi sur la base du dossier de permis de construire et pourra subir des adaptations dimensionnelles, techniques et d'organisation afin de répondre aux contraintes induites par les études détaillées d'exécution. Les surfaces, les poutres, poteaux soffites canalisations et faux plafonds n'apparaissent pas systématiquement sur le présent plan. Les surfaces ainsi que l'emplacement des équipements et le mobilier sont mentionnés à titre indicatif.