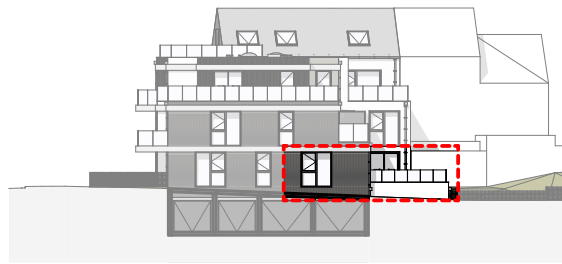
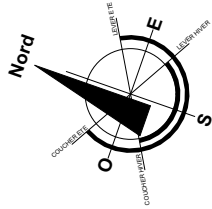




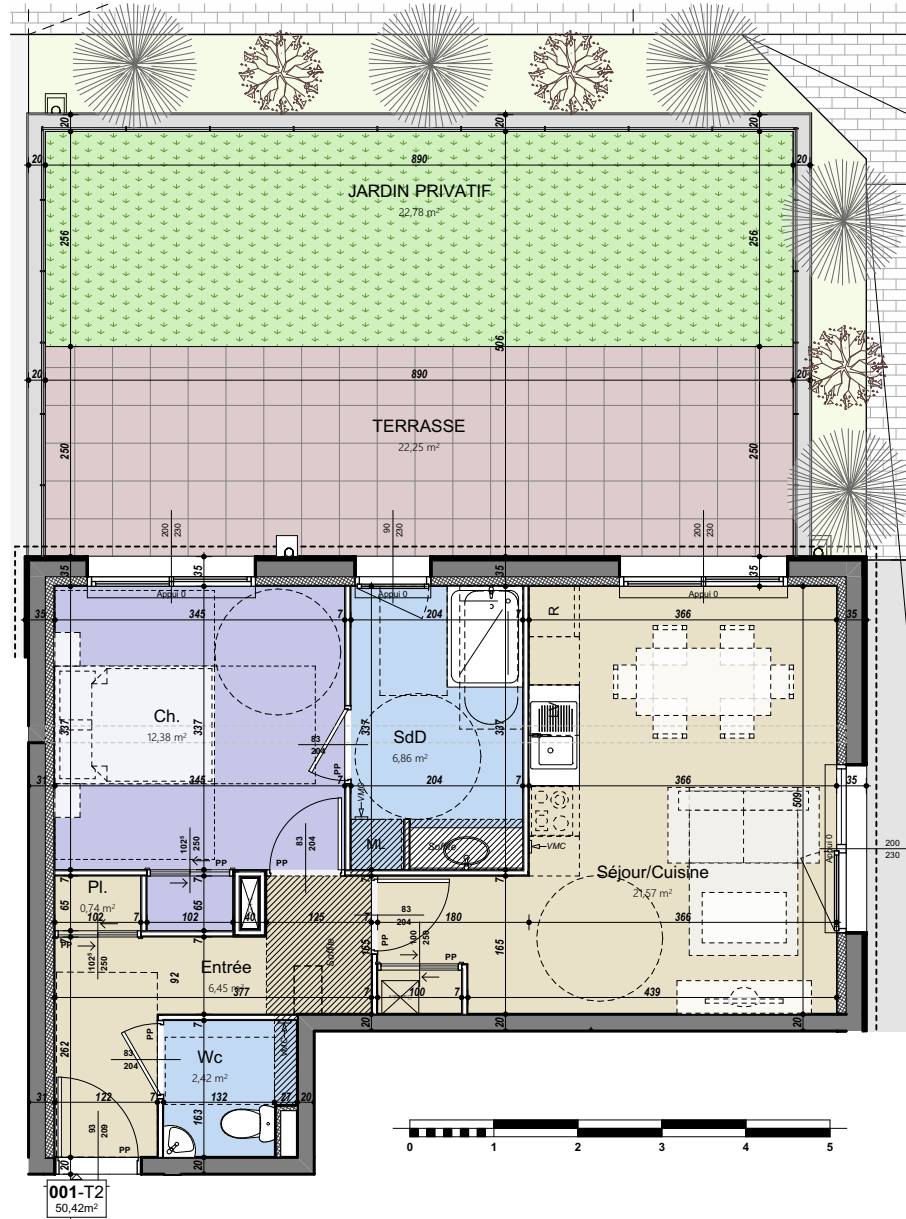
LES TERRASSES DE
LA DUNE



FAÇADE SUD



FAÇADE EST



001-T2
50,42m²

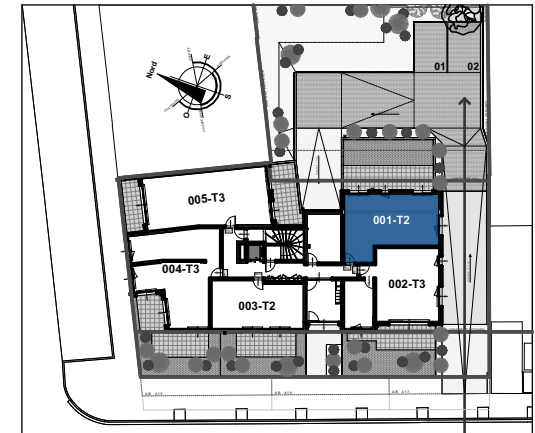


| | |
|-------------|--------|
| APPARTEMENT | N° 001 |
| TYPOLOGIE | T2 |

| | |
|-------------------|----------|
| SURFACE HABITABLE | 50,42 m² |
|-------------------|----------|

| | | |
|---|------------------|----------|
| <div style="background-color: #fff9c4; width: 20px; height: 10px; margin-bottom: 5px;"></div> Espace jour | Séjour / Cuisine | 21,57 m² |
| | Chambre | 12,38 m² |
| <div style="background-color: #e1bee7; width: 20px; height: 10px; margin-bottom: 5px;"></div> Espace nuit | SdD | 6,86 m² |
| | Wc | 2,42 m² |
| <div style="background-color: #bbdefb; width: 20px; height: 10px; margin-bottom: 5px;"></div> Salle d'eau | Placard | 0,74 m² |
| | Entrée | 6,45 m² |

| | | |
|---|------------|-----------------|
| Légende OF : Ouvrant à la française OB : Oscillo-battant PF : Porte Fenêtre VR : Volet Roulant P : Persienne C : Coulisant | TOTAL SHab | 50,42 m² |
| | Terrasse | 20,70 m² |
| | Jardin | 22,78 m² |
| TOTAL GÉNÉRAL | | 93,90 m² |



Aout 2023

Indice B



SIGLA NEUF
479 Avenue François 1^{er}
62152 NEUCHÂTEL
HARDELOT
Tel : 03 21 87 42 22

NOTA : Le présent plan est établi sur la base du dossier de permis de construire et pourra subir des adaptations dimensionnelles, techniques et d'organisation afin de répondre aux contraintes induites par les études détaillées d'exécution. Les surfaces, les poutres, poteaux soffites canalisations et faux plafonds n'apparaissent pas systématiquement sur le présent plan. Les surfaces ainsi que l'emplacement des équipements et le mobilier sont mentionnés à titre indicatif.