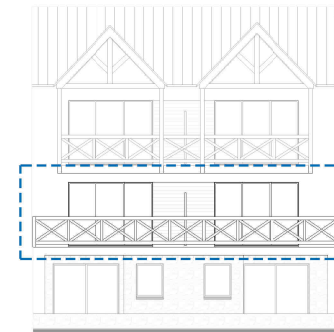
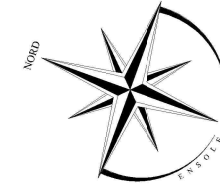




### LEGENDE

- ELEC Tableau électrique
- PL Placard
- PF Porte-fenêtre
- VT / VTX Vantail / Vantaux
- VR Volet roulant
- OF Ouvrant à la française
- OB Oscillo-battant
- CLTS Coulissants
- Faux-plafond / Soffite



Façade Ouest



Façade Est



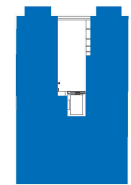
Espace jour Espace nuit Salles d'eau

# Villa Léa



## Appartement A 1.1

Type : T4



### Bâtiment A - Etage 1

Entrée	6,60 m <sup>2</sup>
Séjour / Cuisine	29,80 m <sup>2</sup>
Chambre 1	13,20 m <sup>2</sup>
Chambre 2	12,70 m <sup>2</sup>
Chambre 3	11,20 m <sup>2</sup>
Salle de Bains	4,20 m <sup>2</sup>
Salle d'eau	2,20 m <sup>2</sup>
Dégagement	2,90 m <sup>2</sup>
WC 1	1,60 m <sup>2</sup>
WC 2	1,40 m <sup>2</sup>
<b>Total SHAB</b>	<b>85,80 m<sup>2</sup></b>
Balcons / Terrasse	17,00 m <sup>2</sup>



SIGLA NEUF  
479, Avenue François 1er  
62152 NEUFCHATEL  
HARDELOT  
Tél : 03 21 87 42 22

Août 2024

Indice : C