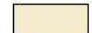


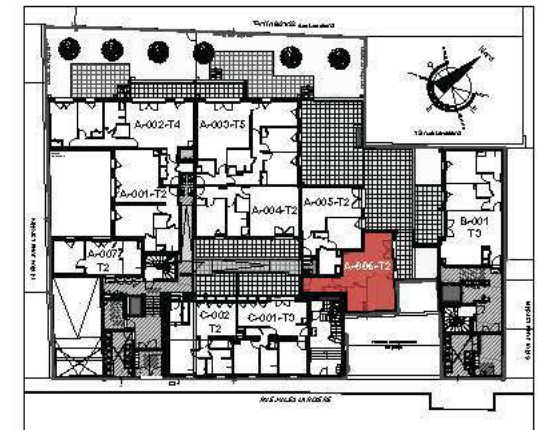
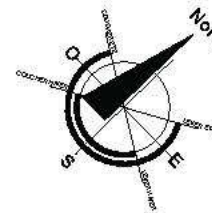
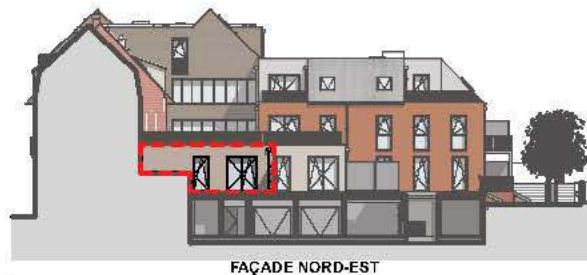
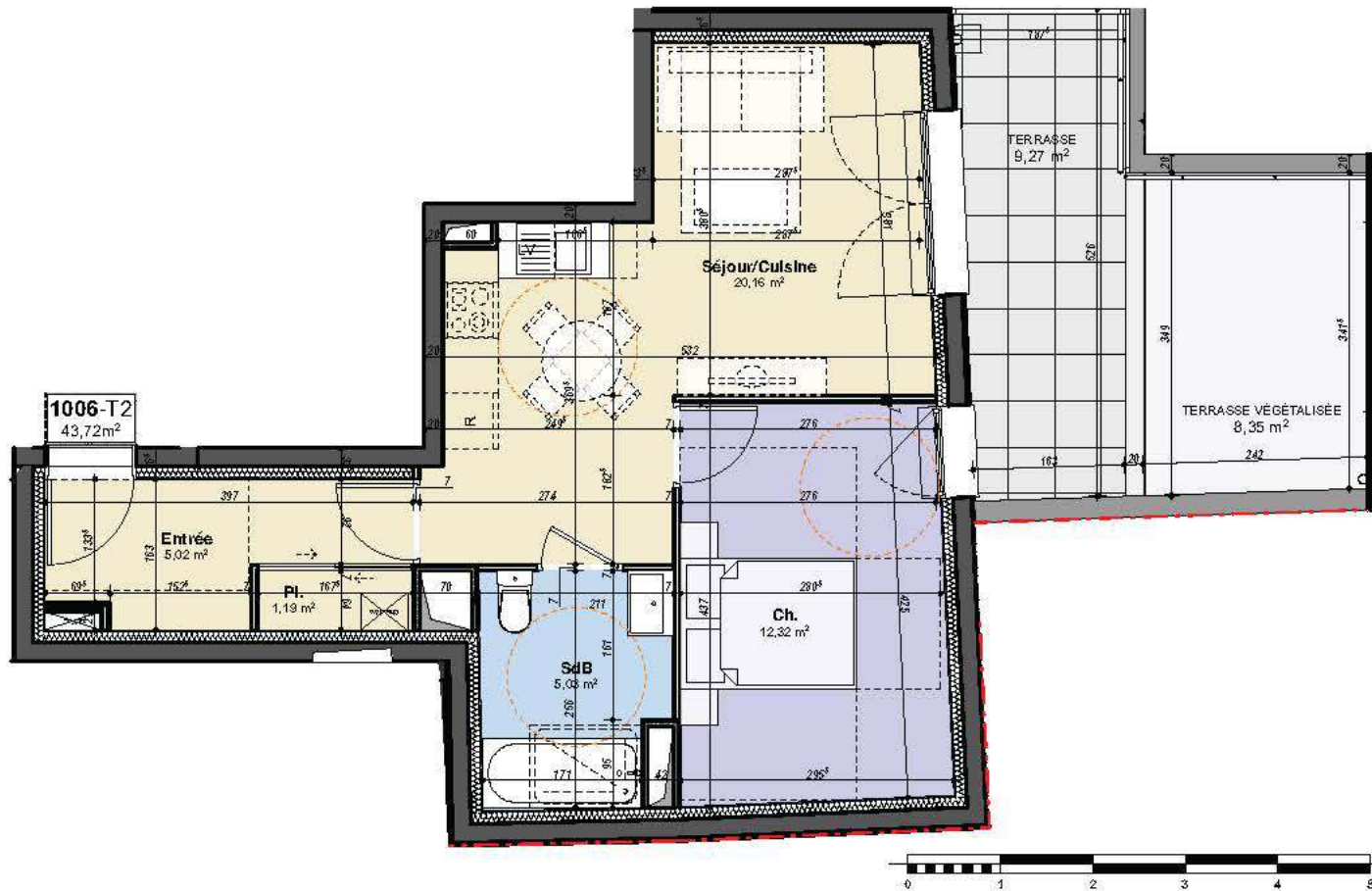




APPARTEMENT N° A - 006 RDC  
 TYPOLOGIE T2

SURFACE HABITABLE 43,72 m<sup>2</sup>

	Espace jour	Séjour / Cuisine	20,16 m <sup>2</sup>
	Espace nuit	Chambre	12,32 m <sup>2</sup>
	Salle d'eau	SdB	5,03 m <sup>2</sup>
		Placard	1,19 m <sup>2</sup>
		Entrée	5,02 m <sup>2</sup>

<b>Légende</b> OF : Ouvrant à la française OB : Oscillo-battant PF : Porte Fenêtre VR : Volet Roulant P : Persienne C : Coulisant	<b>TOTAL SHab</b>	43,72 m <sup>2</sup>
	Terrasse	9,27 m <sup>2</sup>
	Terrasse végétalisée	8,35 m <sup>2</sup>
	<b>TOTAL GÉNÉRAL</b>	61,34 m <sup>2</sup>



<p>Mai 2024</p>  <p>AAG - Atelier d'Architecture                  Garnier                  90 rue de la Vierge 2<sup>ème</sup> étage                  80000 ARRAS</p> <p>Tel : 03 22 91 67 68</p>	<p>Indice A</p>  <p>SIGLA NEUF                  479 Avenue François 1<sup>er</sup>                  62152 NEUCHÂTEL                  HARDELLOT</p> <p>Tel : 03 21 87 42 22</p>
--	---

NOTA : Le présent plan est établi sur la base du dossier de permis de construire et pourra subir des adaptations dimensionnelles, techniques et d'organisation afin de répondre aux contraintes induites par les études détaillées d'exécution. Les surfaces, les poutres, poteaux soffites canalisations et faux-plafonds n'apparaissent pas systématiquement sur le présent plan. Les surfaces ainsi que l'emplacement des équipements et le mobilier sont mentionnés à titre indicatif.