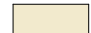


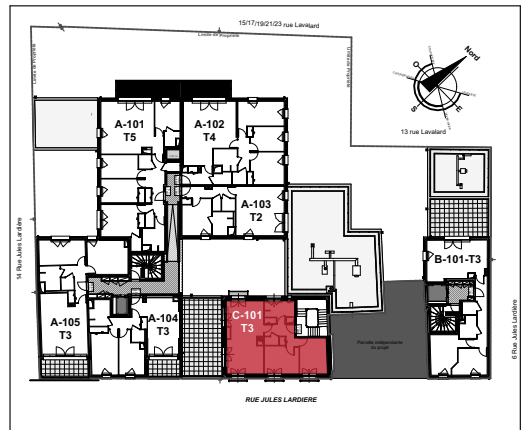
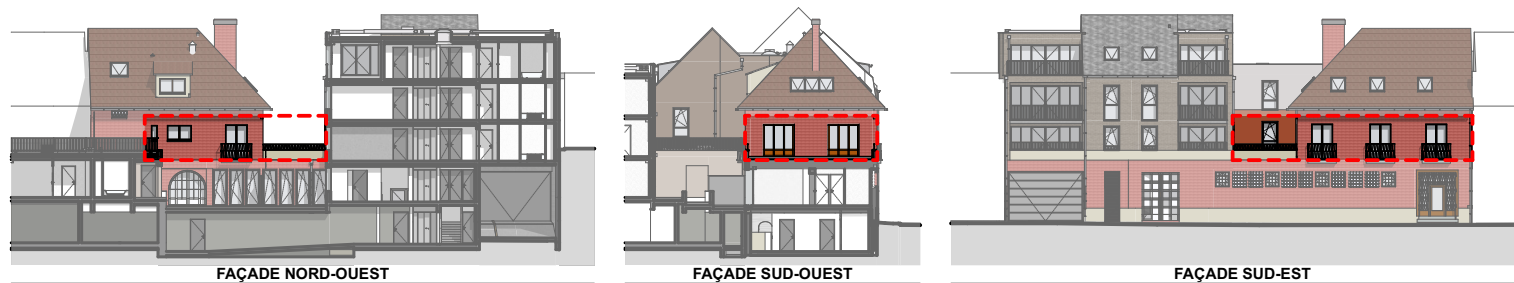
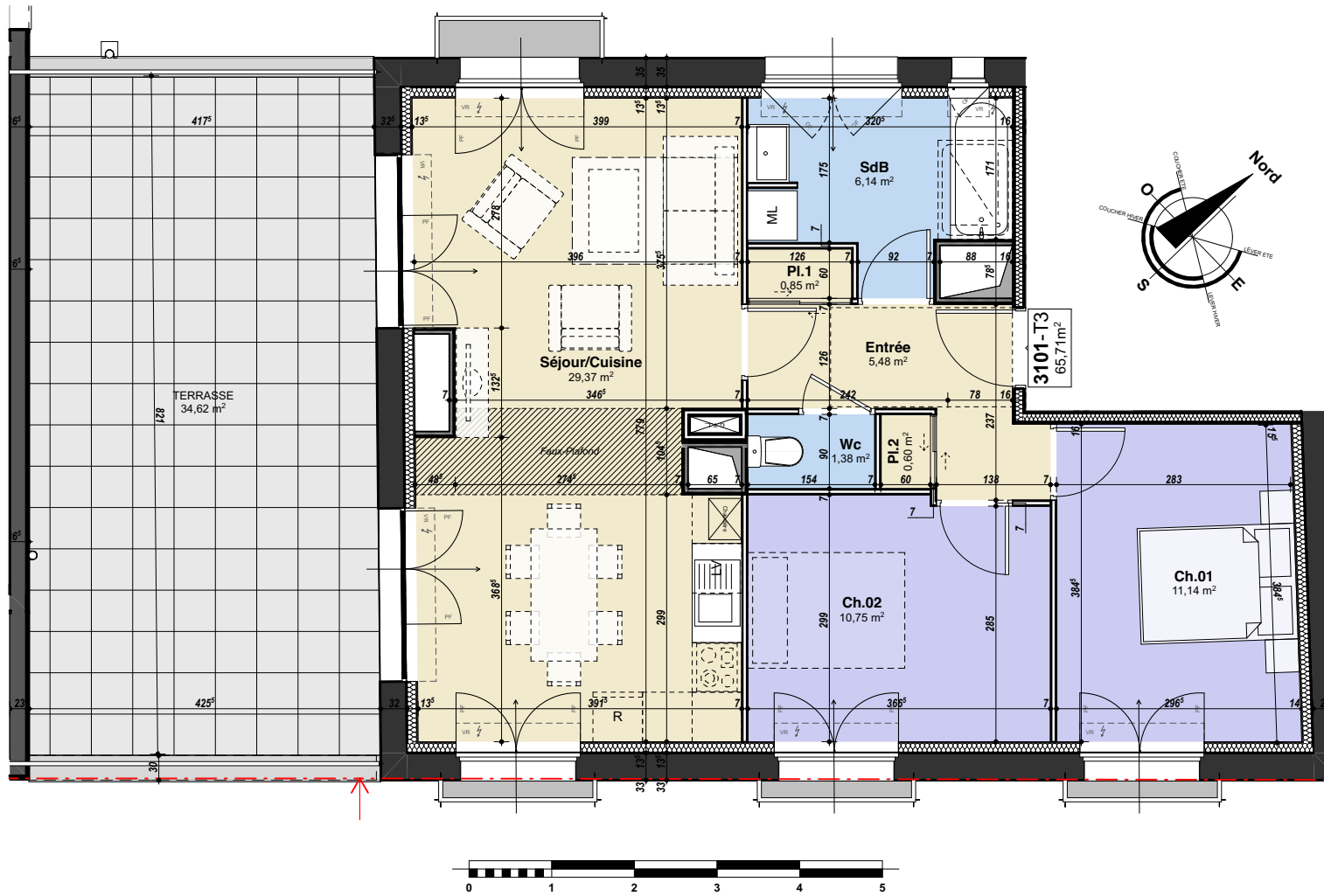


APPARTEMENT	N° C - 101	R+1
TYPOLOGIE		T3

SURFACE HABITABLE		65,71 m ²
	Espace jour	Séjour / Cuisine 29,37 m ²
	Espace nuit	Chambre 01 11,14 m ²
	Salle d'eau	Chambre 02 10,75 m ²
		SdB 6,14 m ²
		Wc 1,38 m ²
		PI.1 0,85 m ²
		PI.2 0,60 m ²
		Entrée 5,48 m ²
Légende		TOTAL SHab 65,71 m ²
OF : Ouvrant à la française		Terrasse 34,62 m ²
OB : Oscillo-battant		
PF : Porte Fenêtre		TOTAL GÉNÉRAL 100,33 m ²
VR : Volet Roulant		
P : Persienne		
C : Coulissant		



<p>Mai 2024</p> <p>Atelier d'Architecture Garnier</p> <p>AAG - Atelier d'Architecture Garnier 90 rue de la Vallée - 2^{ème} étage 80000 AMIENS Tel : 03 22 91 67 68</p>	<p>Indice A</p> <p>GRUPE PASCAL BOULANGER</p> <p>SIGLA NEUF 479 Avenue François 1^{er} 62152 NEUCHÂTEL HARDELOT Tel : 03 21 87 42 22</p>
---	--

NOTA : Le présent plan est établi sur la base du dossier de permis de construire et pourra subir des adaptations dimensionnelles, techniques et d'organisation afin de répondre aux contraintes induites par les études détaillées d'exécution. Les surfaces, les poutres, poteaux soffites canalisations et faux plafonds n'apparaissent pas systématiquement sur le présent plan. Les surfaces ainsi que l'emplacement des équipements et le mobilier sont mentionnés à titre indicatif.